

# KM BETA

nejen střecha na dlouhá léta



## CHYTŘE STAVĚT, SPOKOJENĚ BYDLET

# CENÍK VÝROBKŮ

platný od 7.3.2016

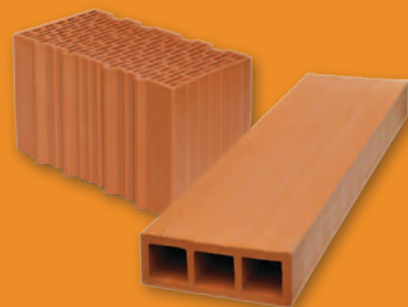
[www.kmbeta.cz](http://www.kmbeta.cz)  
infolinka: 800 150 200



**Střešní krytina**



**Vápenopískové  
cihly**



**Pálené cihly  
a stropy**



**Maltové směsi**





## Kvalita krytiny KMB BETA, KMB HODONKA, KMB ROTA

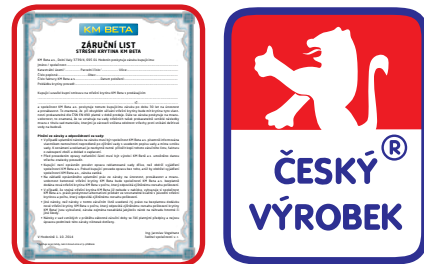
Betonová krytina od KM Beta a. s. je krytina s nejdelší výrobní tradicí u nás a těší se důvěře architektů, projektantů, pokrývačů i stavebníků. Vyrábí se na jižní Moravě z vysoce hodnotných přírodních materiálů, křemičitého písku, jakostního portlandského cementu a barevných pigmentů na bázi oxidu železa s využitím nejmodernějších technologií. Krytina od firmy KM Beta a. s. patří mezi špičkové střešní krytiny splňující požadavky nejvyšších evropských standardů a kvality. Samozřejmostí výroby je dodržování požadavků evropské normy ČSN EN 490 a systému managementu jakosti podle ČSN EN ISO 9001:2009.

### Záruka 30 let

na betonovou střešní krytinu za podmínek stanovených v záručním listě.

### Záruka 15 let

na funkčnost výrobků střešního příslušenství za podmínek stanovených v záručním listě.



### Střecha bez údržby

Povrchová úprava s dvojitým akrylátovým nástřikem přispívá k barevné stálosti a dlouhodobě pěknému vzhledu střechy. Povrchová úprava tvořená dvěma vrstvami speciálních barev vytváří ojedinělou povrchovou úpravu s vyšší odolností proti povětrnostním vlivům, vyšší životností a výrazným barevným efektem. V každé barvě je k dispozici široká škála doplňků uceleného střešního systému. Při jejich použití a za dodržení doporučených konstrukčních postupů je o Vaši střechu postaráno na dlouhou dobu.

### Certifikace

Všechny platné certifikáty, ceník a záruční list je možné stáhnout i na internetové adrese [www.kmbeta.cz](http://www.kmbeta.cz).

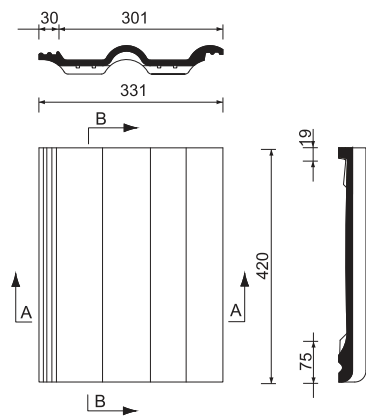


KM Beta a.s. provádí ZDARMA výpočty potřeby prvků a cenové kalkulace na jakoukoli stavbu dle dodané projektové dokumentace. Svůj požadavek můžete zaslat i e-mailem na adresu: [kmbeta@kmbeta.cz](mailto:kmbeta@kmbeta.cz) nebo poštou na adresu:

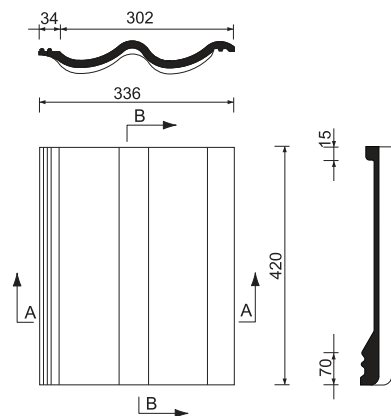
**KM Beta a.s., obchodní oddělení, Brněnská 59/A, 695 03 Hodonín.**  
Lze využít i orientační ON-LINE kalkulace nebo přesného výpočtu na našich internetových stránkách [www.kmbeta.cz](http://www.kmbeta.cz).

### Technické parametry

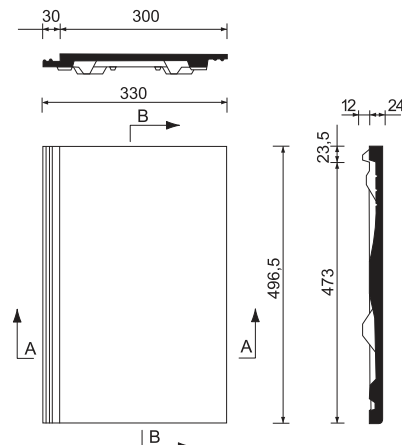
#### KMB BETA



#### KMB HODONKA



#### KMB ROTA

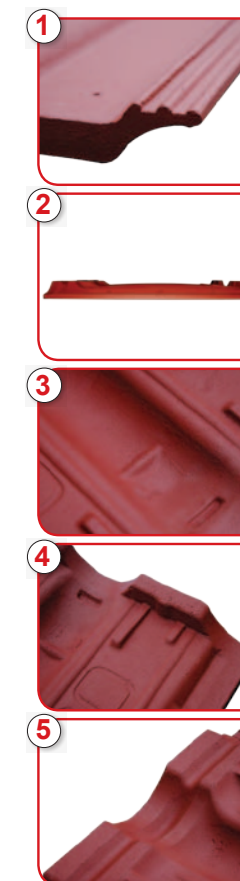
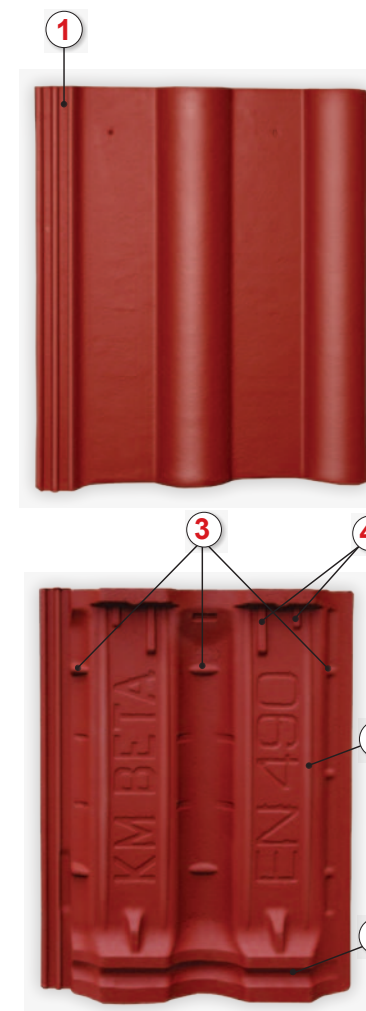


VLASTNOSTI	KMB BETA	KMB HODONKA	KMB ROTA
Rozteč latí při sklonu střechy:	12-22° 320-325 mm 22-30° 320-330 mm > 30° 320-340 mm	12-22° 320-325 mm 22-30° 320-330 mm > 30° 320-340 mm	15-25° 396-402 mm 25-30° 396-406 mm > 30° 396-416 mm

### TECHNICKÉ PARAMETRY

VLASTNOSTI	KMB BETA	KMB HODONKA	KMB ROTA
Délka prvku (mm)	420	420	496,5
Šířka prvku (mm)	331	336	330
Tloušťka prvku (mm)	12	12	25
Nasákavost (%)	max. 9	max. 9	max. 9
Únosnost (N)	2000	2000	1200
Mrazuvzdornost (cykly)	25	25	25
Krycí šířka (mm)	301	302	300
Krycí délka (mm)	320 - 340	320 - 340	416 - 396
Sklon střechy (°)	12-90	12-90	15-90
Závěsná délka (mm)	401	405	473
Bezpečný sklon krytiny (°)	22	22	30
Rozměr latí (mm)	40/60 (doporučené)	40/60 (doporučené)	40/60
Plošná hmotnost (kg/m <sup>2</sup> )	42,5	42,5	50,4
Hmotnost (kg/ks)	4,25	4,25	6,3
Objemová hmotnost (kg/m <sup>3</sup> )	2250	2250	2250
Spotřeba (ks/m <sup>2</sup> )	10	10	8
Třída reakce na oheň	A1 - nehořlavé	A1 - nehořlavé	A1 - nehořlavé
Výška vlny (mm)	26	33,5	-
Počet vln	2	2	-
Norma	ČSN EN 490	ČSN EN 490	ČSN EN 490

### Technicky dokonalé řešení detailů



- 1 - větší vůle ve zvýšené vodní drážce  
- zesílení drážky, větší odolnost proti poškození
- 2 - podélné vyztužení profilu v ploše, zvýšení lomové pevnosti při snížení hmotnosti tašky
- 3 - příčné vyztužení profilu
- 4 - přídatné odsazení od střešní latě, větší stabilita řezaných tašek
- 5 - odlehčení patního žebrování  
- snížení vzájemné kontaktní plochy rubové a lícni strany v paletě



# Ceník betonové střešní krytiny

Kat. číslo	Název výrobku	Mj	KMB BETA								KMB HODONKA						KMB ROTA			
			ELEGANT		ELEGANT modrá, zelená		BRILIANT		STANDARD		Balení KMB BETA (ks/paleta)	ELEGANT		BRILIANT		Balení KMB HODONKA (ks/paleta)	BRILIANT		Balení KMB ROTA (ks/paleta)	
			Cena (Kč/ks)		Cena (Kč/ks)		Cena (Kč/ks)		Cena (Kč/ks)			Cena (Kč/ks)		Cena (Kč/ks)			Cena (Kč/ks)			
			bez DPH	včetně DPH 21%	bez DPH	včetně DPH 21%	bez DPH	včetně DPH 21%	bez DPH	včetně DPH 21%		bez DPH	včetně DPH 21%	bez DPH	včetně DPH 21%		bez DPH	včetně DPH 21%		
<b>1. STŘEŠNÍ TAŠKY</b>																				
1.1	Taška základní (10 ks / m <sup>2</sup> ), ROTA (8 ks / m <sup>2</sup> )	1 ks	29,20	35,30	50,80	61,40	31,50	38,10		23,60	28,50	252	28,10	34,00	30,50	36,90	240	44,30	53,60	168
1.2	Taška půlená	1 ks	29,20	35,30	50,80	61,40	31,50	38,10		23,60	28,50	160	28,10	34,00	30,50	36,90	160	44,30	53,60	120
<b>2. ŠTÍTOVÁ HRANA</b>																				
2.1	Taška okrajová levá	1 ks	116,90	141,50	139,80	169,10	121,70	147,30		107,10	129,60	32	116,90	141,50	121,70	147,30	32	172,90	209,20	32
2.2	Taška okrajová pravá	1 ks	116,90	141,50	139,80	169,10	121,70	147,30		107,10	129,60	32	116,90	141,50	121,70	147,30	32	172,90	209,20	32
2.3	Taška okrajová levá půlená	1 ks																172,90	209,20	
2.4	Taška okrajová pravá půlená	1 ks																172,90	209,20	
<b>3. HŘEBEN, NÁROŽÍ</b>																				
3.1	Hřebenáč (3,3 ks / bm)	1 ks	70,90	85,80	92,10	111,40	73,90	89,40		63,80	77,10	114	70,90	85,80	73,90	89,40	114	73,90	89,40	114
3.2	Hřebenáč koncový (včetně vrutu FeZn)	1 ks	208,90	252,80	231,40	280,00	213,60	258,50		199,00	240,80	80	208,90	252,80	213,60	258,50	80	213,60	258,50	80
3.3	Hřebenáč koncový - Lev (včetně vrutu FeZn)	1 ks	400,50	484,60	459,20	555,60	404,10	488,90					400,50	484,60	404,10	488,90		404,10	488,90	
3.4	Hřebenáč koncový - Vítř (včetně vrutu FeZn)	1 ks	400,50	484,60	459,20	555,60	404,10	488,90					400,50	484,60	404,10	488,90		404,10	488,90	
3.5	Hřebenáč křížový - X (včetně vrutu FeZn)	1 ks	387,90	469,40	410,20	496,40	392,60	475,00		379,60	459,30		387,90	469,40	392,60	475,00		392,60	475,00	
3.6	Hřebenáč křížový - Y (včetně vrutu FeZn)	1 ks	339,80	411,20	362,60	438,70	344,60	417,00		334,20	404,40		339,80	411,20	344,60	417,00		344,60	417,00	
3.7	Hřebenáč křížový - T (včetně vrutu FeZn)	1 ks	344,60	417,00	367,30	444,40	349,30	422,70		338,10	409,20		344,60	417,00	349,30	422,60		349,30	422,60	
3.8	Držák hřebenové latě	1 ks	32,00	38,70	32,00	38,70	32,00	38,70		32,00	38,70		32,00	38,70	32,00	38,70		32,00	38,70	
3.9	Přichytka hřebenáče	1 ks	6,60	8,00	6,60	8,00	6,60	8,00		6,60	8,00	50 ks/krabice	6,60	8,00	6,60	8,00	50 ks/krabice	6,60	8,00	50 ks/krabice
3.10	Držák hřebenové latě s vrutem	1 ks	30,90	37,40	30,90	37,40	30,90	37,40		30,90	37,40		30,90	37,40	30,90	37,40		30,90	37,40	
3.11	Univerzální držák hřeben. a nárožní latě	1 ks	37,50	45,40	37,50	45,40	37,50	45,40		37,50	45,40		37,50	45,40	37,50	45,40		37,50	45,40	
3.12	Univerzální pás TOP-ROLL hliníkový	1 bm	264,50	320,00	264,50	320,00	264,50	320,00		264,50	320,00	5 bm/role	264,50	320,00	264,50	320,00	5 bm/role	264,50	320,00	5 bm/role
3.13	Kartáčová lišta univerzální	1 ks	198,40	240,00	198,40	240,00	198,40	240,00		198,40	240,00	20 ks/krabice	198,40	240,00	198,40	240,00	20 ks/krabice	198,40	240,00	20 ks/krabice
3.14	Univerzální pás VentOtec hliníkový	1 bm	165,30	200,00	165,30	200,00	165,30	200,00		165,30	200,00	5 bm/role	165,30	200,00	165,30	200,00	5 bm/role	165,30	200,00	5 bm/role
3.15	Hřebenová ucpávka	1 ks	27,60	33,40	27,60	33,40	27,60	33,40		27,60	33,40		27,60	33,40	27,60	33,40		27,60	33,40	
3.16	Hřebenová ucpávka - Slunečnice	1 ks	158,60	191,90	167,70	202,90	160,40	194,00					158,60	191,90	160,40	194,00		160,40	194,00	
3.17	Hřebenová ucpávka - Holubice	1 ks	158,60	191,90	167,70	202,90	160,40	194,00					158,60	191,90	160,40	194,00		160,40	194,00	
3.18	Univerzální pás Al Rol celohliníkový	1 bm	264,50	320,00	264,50	320,00	264,50	320,00		264,50	320,00	5 bm/role	264,50	320,00	264,50	320,00	5 bm/role	264,50	320,00	5 bm/role
3.19	Univerzální pás BETA Rol celoměděný	1 bm	193,60	234,30	193,60	234,30	193,60	234,30		193,60	234,30	5 bm/role	193,60	234,30	193,60	234,30	5 bm/role	193,60	234,30	5 bm/role
3.20	Hřebenový okrasný prvek - Věžička (komplet)	1 ks	1065,50	1289,30	1095,40	1325,40	1068,00	1292,30					1065,50	1289,30	1068,00	1292,30		1068,00	1292,30	
3.21	Hřebenový okrasný prvek - Hrdličky (komplet)	1 ks	1065,50	1289,30	1095,40	1325,40	1068,00	1292,30					1065,50	1289,30	1068,00	1292,30		1068,00	1292,30	
3.22	Hřebenová ucpávka - Slunce	1 ks	160,90	194,70	169,30	204,90	162,70	196,90					160,90	194,70	162,70	196,90		162,70	196,90	
3.23	Hřebenová ucpávka - Hrozen	1 ks	160,90	194,70	169,30	204,90	162,70	196,90					160,90	194,70	162,70	196,90		162,70	196,90	
3.24	Přítlačný váleček	1 ks	105,80	128,00	105,80	128,00	105,80	128,00		105,80	128,00		105,80	128,00	105,80	128,00		105,80	128,00	
3.25	Hřebenový okrasný prvek - Kohout (komplet)	1 ks	1065,50	1288,70	1095,40	1325,40	1068,00	1292,30					1065,50	1289,30	1068,00	1292,30		1068,00	1292,30	
<b>4. ÚŽLABÍ</b>																				
4.1	Měděný pás úžlabí se středovou drážkou	1 ks/2 m	1909,90	2311,00	1909,90	2311,00	1909,90	2311,00		1909,90	2311,00	10 ks/krabice	1909,90	2311,00	1909,90	2311,00	10 ks/krabice	1909,90	2311,00	10 ks/krabice
4.2	Hliníkový pás úžlabí se středovou drážkou	1 ks/2 m	484,90	586,70	484,90	586,80	484,90	586,80		484,90	586,80	10 ks/krabice	484,90	586,80	484,90	586,80	10 ks/krabice	484,90	586,80	10 ks/krabice
4.3	Těsnicí lišta úžlabí	1 m	33,10	40,00	33,10	40,00	33,10	40,00		33,10	40,00	100 ks/bal.	33,10	40,00	33,10	40,00	100 ks/bal.	33,10	40,00	100 ks/bal.
4.4	Těsnicí pás úžlabí	1 ks	220,40	266,70	220,40	266,70	220,40	266,70		220,40	266,70		220,40	266,70	220,40	266,70		220,40	266,70	
<b>5. PULTOVÁ HRANA</b>																				
5.1	Taška pultová základní (3,3 ks / bm)	1 ks	225,40	272,70	248,10	300,20	229,90	278,20		215,20	260,40	16	225,30	272,60	230,10	278,40	16	326,70	395,30	16
5.2	Taška pultová půlená	1 ks	225,40	272,70	248,10	300,20	229,90	278,20		215,20	260,40	24	225,30	272,60	230,10	278,40	24	326,70	395,30	24
5.3	Taška pultová okrajová levá	1 ks	392,20	474,60	415,10	502,10	396,90	480,20		382,00	462,30		392,20	474,60	397,00	480,30		563,60	682,00	
5.4	Taška pultová okrajová pravá	1 ks	392,20	474,60	415,10	502,10	396,90	480,20		382,00	462,30		392,20	474,60	397,00	480,30		563,60	682,00	
5.5	Hřebenový těsnicí prvek	1 ks	23,40	28,30	28,40	34,40	24,90	30,20		20,40	24,70		23,40	28,30	24,90	30,20				
5.6	Taška pultová okrajová levá půlená	1 ks																563,60	682,00	
5.7	Taška pultová okrajová pravá půlená	1 ks																563,60	682,00	
<b>6. MANSARDOVÁ A ÚŽLABNÍ HRANA</b>																				
6.1	Taška lomená základní	1 ks	236,10	285,70	295,20	357,20	237,80	287,80					236,10	285,70	237,80	287,80				
6.2	Taška lomená půlená	1 ks	236,10	285,70	295,20	357,20	237,80	287,80					236,10	285,70	237,80	287,80				
6.3	Taška lomená okrajová levá	1 ks	404,00	488,80	505,00	611,10	405,50	490,70					404,00	488,80	405,50	490,70				
6.4	Taška lomená okrajová pravá	1 ks	404,00	488,80	505,00	611,10	405,50	490,70					404,00	488,80	405,50	490,70				
6.5	Taška úžlabní základní	1 ks	236,10	285,70	295,20	357,20	237,80	287,80					236,10	285,70	237,80	287,80				
6.6	Taška úžlabní půlená	1 ks	236,10	285,70	295,20	357,20	237,80	287,80					236,10	285,70	237,80	287,80				
6.7	Taška úžlabní okrajová levá	1 ks	404,00	488,80	504,90	610,90	405,50	490,70					404,00	488,80	405,50	490,70				
6.8	Taška úžlabní okrajová pravá	1 ks	404,00	488,80	504,90	610,90	405,50	490,70					404,00	488,80	405,50	490,70				
<b>7. VĚTRÁNÍ STŘECHY</b>																				
7.1	Taška větrací	1 ks	177,70	215,00	200,40	242,50	182,40	220,70		169,60	205,30	36	177,70	215,00	182,40	220,70	36	259,00	313,40	36
7.2	Ochranná větrací mřížka jednoduchá	1 ks	22,00	26,60	22,00	26,70	22,00	26,70		22,00	26,70	300 ks/krabice	22,00	26,70	22,00	26,70	300 ks/krabice	22,00	26,70	300 ks/krabice
7.3	Ochranná větrací mřížka univerzální	1 ks	49,60	60,00	49,60	60,10	49,60	60,10												



# Ceník betonové střešní krytiny

Kat. číslo	Název výrobku	MJ	KMB BETA									KMB HODONKA					KMB ROTA			
			ELEGANT		ELEGANT modrá, zelená		BRILIANT		STANDARD		Balení KMB BETA (ks/paleta)	ELEGANT		BRILIANT		Balení KMB HODONKA (ks/paleta)	BRILIANT		Balení KMB ROTA (ks/paleta)	
			Cena (Kč/ks)		Cena (Kč/ks)		Cena (Kč/ks)		Cena (Kč/ks)			Cena (Kč/ks)		Cena (Kč/ks)			Cena (Kč/ks)			
			bez DPH	včetně DPH 21%	bez DPH	včetně DPH 21%	bez DPH	včetně DPH 21%	bez DPH	včetně DPH 21%		bez DPH	včetně DPH 21%	bez DPH	včetně DPH 21%		bez DPH	včetně DPH 21%		bez DPH
<b>8. ZAŘÍZENÍ PRO PŘÍSTUP NA STŘECHU</b>																				
8.1	Taška nášlapná	1 ks	196,70	238,00	219,50	265,60	201,50	243,80	182,50	220,80	16	196,70	238,00	201,50	243,80	16	286,10	346,10	16	
8.2	Nášlapný rošt malý - komplet	1 ks	757,10	916,10	757,10	916,00	757,10	916,00	757,10	916,00		757,10	916,00	757,10	916,00		757,10	916,00		
8.3	Nášlapný rošt velký - komplet	1 ks	973,40	1177,80	973,40	1177,80	973,40	1177,80	973,40	1177,80		973,40	1177,80	973,40	1177,80		973,40	1177,80		
8.4	Nášlap tašky	1 ks	421,80	510,40	421,80	510,40	421,80	510,40	421,80	510,40		421,80	510,40	421,80	510,40		421,80	510,40		
<b>9. PROTISNĚHOVÉ ZÁBRANY</b>																				
9.1	Taška protisněhová	1 ks	57,20	69,20	80,00	96,80	59,40	71,90	50,00	60,40	54	57,20	69,20	59,40	71,90	54	84,40	102,10	168	
9.2	Protisněhová zábrana	1 ks	27,00	32,70	27,00	32,70	27,00	32,70	27,00	32,70		27,00	32,70	27,00	32,70					
9.3	Taška sněholamu kovová	1 ks	809,00	978,90	809,00	978,80	809,00	978,80	809,00	978,80		809,00	978,80	809,00	978,80					
9.4	Mříž sněholamu zesílená s nýtováním 1,8 m	1 ks	617,20	746,80	617,20	746,80	617,20	746,80	617,20	746,80		617,20	746,80	617,20	746,80					
<b>10. PROSVĚTLENÍ STŘECHY</b>																				
10.1	Taška plastová prosvětlovací	1 ks	264,80	320,40	264,80	320,40	264,80	320,40	264,80	320,40		264,80	320,40	264,80	320,40					
10.2	Střešní okno výstupní KM Beta - 450x730 mm	1 ks	2692,90	3258,40	2692,90	3258,50	2692,90	3258,50	2692,90	3258,50		2692,90	3258,50	2692,90	3258,50					
10.3	Střešní okno výstupní KM Beta - 460x510 mm	1 ks	2368,50	2865,90	2368,50	2865,90	2368,50	2865,90	2368,50	2865,90		2368,50	2865,90	2368,50	2865,90					
10.4	Střešní okno KMB BETA kovové	1 ks	2130,60	2578,00	2130,60	2578,00	2130,60	2578,00	2130,60	2578,00										
10.5	Střešní okno KMB HODONKA kovové	1 ks										2130,60	2578,00	2130,60	2578,00					
10.6	Střešní okno KMB ROTA kovové	1 ks															2140,00	2589,40		
<b>11. STŘEŠNÍ PROSTUPY</b>																				
11.1	Taška prostupová	1 ks	163,30	197,60	201,20	243,40	165,70	200,50	157,80	190,90	30	163,30	197,50	165,70	200,50	30				
11.2	Plastové víčko	1 ks	23,80	28,80	23,80	28,80	23,80	28,80	23,80	28,80		23,80	28,80	23,80	28,80					
11.3	Taška plastová odvětrávací - komplet	1 ks	1155,00	1397,60	1155,00	1397,60	1155,00	1397,60	1155,00	1397,60		1155,00	1397,60	1155,00	1397,60					
11.4	Taška plastová anténní	1 ks	650,20	786,70	650,20	786,60	650,20	786,80	650,20	786,80		650,20	786,80	650,20	786,80					
11.5	Taška odkouření turbokotle	1 ks	990,00	1197,90	990,00	1197,90	990,00	1197,90	782,30	946,60		990,00	1197,90	990,00	1197,90		1120,60	1355,90		
11.6	Taška betonová odvětrávací - komplet	1 ks	1203,50	1456,20	1319,20	1596,30	1205,80	1459,00	1202,30	1454,80		1203,50	1456,20	1205,80	1459,00		1712,10	2071,70		
11.7	Taška betonová anténní	1 ks	671,10	812,00	856,30	1036,20	673,50	815,00	665,40	805,10		671,10	812,10	673,50	815,00		956,30	1157,20		
11.8	Hydroizolační prostupový kroužek	1 ks	70,30	85,10	70,30	85,10	70,30	85,10	70,30	85,10		70,30	85,10	70,30	85,10		70,30	85,10		
11.9	Taška odvodňovací	1 ks	154,90	187,40	178,80	216,40	157,40	190,40	152,50	184,60										
11.10	Taška kabelových prostupů	1 ks	567,00	686,10	698,60	845,40	569,40	689,00												
11.11	Taška hadicových prostupů	1 ks	584,10	706,80	718,50	869,40	589,70	713,50												
<b>12. PŘIPEVNĚNÍ HROMOSVODU, KOLEKTORU</b>																				
12.1	Hřebenač hromosvodový	1 ks	170,60	206,40	249,40	301,70	172,20	208,40	166,90	201,90	48	170,60	206,40	172,20	208,40	48	172,20	208,40	48	
12.2	Taška hromosvodová - svislé vedení	1 ks	206,70	250,10	300,40	363,50	209,70	253,70	203,00	244,20	18	206,70	248,50	209,70	252,30	18	295,70	357,80	18	
12.3	Taška kolektorová	1 ks	161,00	194,80	237,70	287,60	163,30	197,50	155,40	188,10	42	161,00	194,80	163,30	197,50	42				
12.4	Taška hromosvodová - vodorovné vedení	1 ks	248,10	300,20	341,80	413,50	251,10	303,80	244,40	295,70	18	248,10	300,20	251,10	303,80	18	356,60	431,40	18	
<b>13. HYDROIZOLAČNÍ FOLIE</b>																				
13.1	Hydroizolační folie Jutafol D 110 SP	1 m <sup>2</sup>	17,70	21,40	17,70	21,40	17,70	21,40	17,70	21,40	50 bm/role (75 m <sup>2</sup> )	17,70	21,40	17,70	21,40	50 bm/role (75 m <sup>2</sup> )	17,70	21,40	50 bm/role (75 m <sup>2</sup> )	
13.3	Hydroizolační folie JUTADACH -115	1 m <sup>2</sup>	41,90	50,70	41,90	50,70	41,90	50,70	41,90	50,70	50 bm/role (75 m <sup>2</sup> )	41,90	50,70	41,90	50,70	50 bm/role (75 m <sup>2</sup> )	41,90	50,70	50 bm/role (75 m <sup>2</sup> )	
13.4	Hydroizolační folie JUTADACH -135	1 m <sup>2</sup>	46,00	55,70	46,00	55,70	46,00	55,70	46,00	55,70	50 bm/role (75 m <sup>2</sup> )	46,00	55,70	46,00	55,70	50 bm/role (75 m <sup>2</sup> )	46,00	55,70	50 bm/role (75 m <sup>2</sup> )	
13.6	Hydroizolační folie DELTA FOXX	1 m <sup>2</sup>	115,80	140,10	115,80	140,10	115,80	140,10	115,80	140,10	50 bm/role (75 m <sup>2</sup> )	115,80	140,10	115,80	140,10	50 bm/role (75 m <sup>2</sup> )	115,80	140,10	50 bm/role (75 m <sup>2</sup> )	
13.7	Lepidlo DELTA FOXX - PREN	1 ks	661,90	800,90	661,90	800,90	661,90	800,90	661,90	800,90	850 g/láhev	661,90	800,90	661,90	800,90	850 g/láhev	661,90	800,90	850 g/láhev	
13.8	Těsnící páska DELTA FLEXX - BAND	1 bm	60,20	72,80	60,20	72,80	60,20	72,80	60,20	72,80	10 bm/role	60,20	72,80	60,20	72,80	10 bm/role	60,20	72,80	10 bm/role	
13.9	Těsnící páska DELTA SB 60	1 bm	42,20	51,10	42,20	51,10	42,20	51,10	42,20	51,10	30 bm/role	42,20	51,10	42,20	51,10	30 bm/role	42,20	51,10	30 bm/role	
13.10	Samolepicí pás na folie	1 bm	25,30	30,60	25,30	30,70	25,30	30,70	25,30	30,70	50 bm/role	25,30	30,70	25,30	30,70	50 bm/role	25,30	30,70	50 bm/role	
13.11	Butylkaučuková lepicí páska	1 bm	16,00	19,40	16,00	19,30	16,00	19,30	16,00	19,30	18 bm/role	16,00	19,30	16,00	19,30	18 bm/role	16,00	19,30	18 bm/role	
13.12	Hliníkový okapní plech	1 ks/2 m	257,90	312,10	257,90	312,10	257,90	312,10	257,90	312,10		257,90	312,10	257,90	312,10		257,90	312,10		
13.13	Měděný okapní plech	1 ks/2 m	817,10	988,70	817,10	988,70	817,10	988,70	817,10	988,70		817,10	988,70	817,10	988,70		817,10	988,70		
13.14	Hydroizolační folie JUTADACH -115 s aplikační páskou	1 m <sup>2</sup>	46,00	55,70	46,00	55,70	46,00	55,70	46,00	55,70	50 bm/role (75 m <sup>2</sup> )	46,00	55,70	46,00	55,70	50 bm/role (75 m <sup>2</sup> )	46,00	55,70	50 bm/role (75 m <sup>2</sup> )	
13.15	Hydroizolační folie JUTADACH -135 s aplikační páskou	1 m <sup>2</sup>	51,60	62,40	51,60	62,40	51,60	62,40	51,60	62,40	50 bm/role (75 m <sup>2</sup> )	51,60	62,40	51,60	62,40	50 bm/role (75 m <sup>2</sup> )	51,60	62,40	50 bm/role (75 m <sup>2</sup> )	
<b>14. LEMOVÁNÍ</b>																				
14.1	TOPFLEX	1 bm	407,80	493,40	407,80	493,40	407,80	493,40	407,80	493,40		407,80	493,40	407,80	493,40		407,80	493,40		
14.2	Krycí lišta TOP FLEXU	2 bm	231,40	280,00	231,40	280,00	231,40	280,00	231,40	280,00		231,40	280,00	231,40	280,00		231,40	280,00		
<b>15. SPOJOVACÍ MATERIÁL</b>																				
15.1	Hřebík FeZn ø 2,5x32 mm	775 ks/kg	65,60	79,40	65,60	79,40	65,60	79,40	65,60	79,40		65,60	79,40	65,60	79,40		65,60	79,40		
15.2	Hřebík FeZn ø 2,5x40 mm	610 ks/kg	65,60	79,40	65,60	79,40	65,60	79,40	65,60	79,40		65,60	79,40	65,60	79,40		65,60	79,40		
15.3	Hřebík FeZn ø 2,8x70 mm	272 ks/kg	65,60	79,40	65,60	79,40	65,60	79,40	65,60	79,40		65,60	79,40	65,60	79,40		65,60	79,40		
15.6	Přichytka tašky	1 ks	4,10	5,00	4,10	5,00	4,10	5,00	4,10	5,00		4,10	5,00	4,10	5,00		4,10	5,00		
<b>16. OSTATNÍ</b>																				
16.1	Paleta 120x80,102x120	1 ks	200,00	242,00	200,00	242,00	200,00	242,00	200,00	242,00		200,00	242,00	200,00	242,00		200,00	242,00		

	Zdicí prvky SENDWIX		Zakládací izolační prvek SENDWIX	Překlad SENDWIX	Věncovka SENDWIX
	na maltu	na lepidlo			
stěna 115 mm	<p>2.1 4DF-D 238×115×248 mm</p> <p>2.3 2DF-D 240×115×113 mm</p>	<p>2.2 4DF-LD 248×115×248 mm</p> <p>2.4 2DF-LD 240×115×123 mm</p>	1.13 4DF-D THERM 498×115×113 mm	3.1-3.9 2DF 240×115×1000-3000 mm	5.1 2DF-U 240×115×125 mm
stěna 175 mm	Zdicí prvky pro zdění na maltu pro tuto tloušťku stěny nedodáváme.				
			1.12 12DF-D THERM 498×175×113 mm	3.19-3.27 6DF 240×175×1000-3000 mm	5.3 6DF-U 240×175×248 mm
stěna 200 mm	Zdicí prvky pro zdění na maltu pro tuto tloušťku stěny nedodáváme.				
			1.14 14DF-D THERM 498×200×113 mm	3.28-3.36 7DF 240×200×1000-3000 mm	5.4 7DF-U 240×200×248 mm

	Zdicí prvky SENDWIX		Zakládací izolační prvek SENDWIX	Překlad SENDWIX	Věncovka SENDWIX
	na maltu	na lepidlo			
stěna 240 mm	<p>1.1 8DF-D 238×240×248 mm</p> <p>2.3 2DF-D 240×115×113 mm</p>	<p>1.2 8DF-LD 248×240×248 mm</p> <p>1.5 5DF-LP 123×240×290 mm</p> <p>2.4 2DF-LD 240×115×123 mm</p>	1.11 16DF-D THERM 498×240×113 mm	3.10-3.18 8DF 240×240×1000-3000 mm	5.2 8DF-U 240×240×238 mm
stěna 300 mm	Zdicí prvky pro zdění na maltu pro tuto tloušťku stěny nedodáváme.				
					Věncovky pro tuto tloušťku stěny nedodáváme.

**BETONOVÉ STŘÍŠKY A HLAVICE**

4.15 STŘÍŠKA HLADKÁ 270×390

4.16 HLAVICE HLADKÁ 390×390

STŘÍŠKA PROFILOVANÁ 497×245

HLAVICE PROFILOVANÁ 320×245

**ZAHRADNÍ ARCHITEKTURA, PLOTY**

6.1-6.4 OBKLADOVÝ PÁSEK 240×16×71/115×16×71

4.1 LÍCOVÁ CIHLA VF 290×140×65

4.1-4.4 LÍCOVÁ CIHLA NF 240×115×71

4.9-4.12 LÍCOVÁ CIHLA NF ŠTÍPANÁ 240×58×71

4.13 LÍCOVÁ CIHLA VF ŠTÍPANÁ 290×70×65



**Minijeřáb MK 300**  
 Zdicí prvky SENDWIX jsou moderní zdicí materiály vyrobené s vysokou přesností, umožňující zdění na tenkovrstvou maltu (lepidlo), suchý spoj svislých spár systémem pero - drážka, a také jsou opatřeny manipulačními kapsami pro uchopení. Kvádry tak umožňují jednodušší manipulaci a tím je i zaručena, menší fyzická námaha pracovníka. Dalším krokem ve směru k humanizaci a racionalizaci stavební práce a zároveň i ke zvýšení produktivity práce je zdění pomocí minijeřábu MK 300, a to zvláště při zdění s velkými formáty SENDWIX 16DF, 14DF a 12DF. Pronájem minijeřábu MK 300 je řešen individuálně a rezervace je nutná s dostatečným předstihem.



**ŘEZAČKA**  
 KM Beta a.s. zapůjčuje realizačním firmám rezačku, k přesnému dělení zdicích prvků SENDWIX.  
 Pronájem je řešen individuálně a rezervování rezačky je třeba řešit se čtyřtýdenním předstihem.



# Ceník zdících prvků KMB SENDWIX

Kat. číslo	Název výrobku	Rozměr (mm)	Cena (Kč/ks)		Balení (ks/paleta)	Spotřeba (ks/m <sup>2</sup> /m <sup>3</sup> )	Hmotnost ø inf. kg/ks	Hmotnost palety ø inf. kg/ks
			bez DPH	vč. DPH 21 %				
<b>1. VNĚJŠÍ A VNITŘNÍ NOSNÉ ZDIVO</b>								
1.1	SENDWIX 8DF-D	248×240×238	43,20	52,30	48	16 / 67	17,8	874
1.2	SENDWIX 8DF-LD <b>vč. lepidla</b>	248×240×248	46,00	55,70	48	16 / 67	18,7	920
1.3	SENDWIX 8DF-LP AKU * <b>vč. lepidla</b>	248×240×248	49,70	60,10	48	16 / 67	24,5	1196
1.4	SENDWIX 5DF-P	290×240×113	25,70	31,10	72		15,0	1100
1.5	SENDWIX 5DF-LP <b>vč. lepidla</b>	290×240×123	29,30	35,50	72		15,6	1143
1.6	SENDWIX 5DF-D	290×240×113	25,70	31,10	84		11,5	986
1.7	SENDWIX 16DF-LD <b>vč. lepidla</b>	498×240×248	92,10	111,40	24	8 / 33,5	36,5	896
1.8	SENDWIX 12DF-LD <b>vč. lepidla</b>	498×175×248	79,60	96,30	32	8 / 45,7	24,4	800
1.9	SENDWIX 6DF-LD <b>vč. lepidla</b>	248×175×248	38,80	46,90	64	16 / 91,4	12,6	826
1.10	SENDWIX 1/2 12 DF-LD <b>vč. lepidla</b>	498×175×123	79,60	96,30	64	16 / 91,4	12,2	800
1.11	SENDWIX 16DF-D THERM	498×240×113	279,00	337,60	48			
1.12	SENDWIX 12DF-D THERM	498×175×113	237,50	287,40	64			
1.13	SENDWIX 4DF-D THERM	498×115×113	202,50	245,00	128			
1.14	SENDWIX 14DF-D THERM	498×200×113	259,50	314,00	64			
1.15	SENDWIX 7DF-LD <b>vč. lepidla</b>	248×200×248	45,00	54,50	64	16 / 80	16,8	
1.16	SENDWIX 7DF-LP <b>vč. lepidla</b>	248×200×248	49,50	59,90	64	16 / 80	23,1	
1.17	SENDWIX 14DF-LD <b>vč. lepidla</b>	498×200×248	90,00	108,90	32	8 / 40	31,0	
1.18	SENDWIX 14DF-LP <b>vč. lepidla</b>	498×200×248	99,00	119,80	24	8 / 40	46,0	
1.19	SENDWIX 1/2 14 DF-LD <b>vč. lepidla</b>	498×200×123	90,00	108,90	64	16 / 80	16,5	
<b>2. PŘÍČKY</b>								
2.1	SENDWIX 4DF-D	248×115×238	22,80	27,60	84	16 / 139	9,3	800
2.2	SENDWIX 4DF-LD <b>vč. lepidla</b>	248×115×248	24,70	29,90	84	16 / 139	9,7	835
2.3	SENDWIX 2DF-D	240×115×113	12,30	14,90	196		5,3	1060
2.4	SENDWIX 2DF-LD <b>vč. lepidla</b>	240×115×123	14,40	17,40	196		6,0	1196
<b>3. PŘEKLADY</b>								
3.1	SENDWIX překlad 2DF 100	1000×115×240	275,10	332,90			48,60	
3.2	SENDWIX překlad 2DF 125	1250×115×240	355,00	429,60			60,70	
3.3	SENDWIX překlad 2DF 150	1500×115×240	415,80	503,10			73,00	
3.4	SENDWIX překlad 2DF 175	1750×115×240	537,70	650,60			85,70	
3.5	SENDWIX překlad 2DF 200	2000×115×240	699,70	846,60			98,00	
3.6	SENDWIX překlad 2DF 225	2250×115×240	808,10	977,80			111,20	
3.7	SENDWIX překlad 2DF 250	2500×115×240	1014,70	1227,80			123,50	
3.8	SENDWIX překlad 2DF 275	2750×115×240	1103,10	1334,80			135,80	
3.9	SENDWIX překlad 2DF 300	3000×115×240	1191,30	1441,50			148,20	
3.10	SENDWIX překlad 8DF 100	1000×240×240	805,00	974,10			123,80	
3.11	SENDWIX překlad 8DF 125	1250×240×240	970,00	1173,70			154,70	
3.12	SENDWIX překlad 8DF 150	1500×240×240	1100,00	1331,00			185,70	
3.13	SENDWIX překlad 8DF 175	1750×240×240	1140,00	1379,40			217,40	
3.14	SENDWIX překlad 8DF 200	2000×240×240	1650,00	1996,50			248,40	
3.15	SENDWIX překlad 8DF 225	2250×240×240	1800,00	2178,00			279,50	
3.16	SENDWIX překlad 8DF 250	2500×240×240	2078,90	2515,50			312,40	
3.17	SENDWIX překlad 8DF 275	2750×240×240	2282,50	2761,80			346,00	
3.18	SENDWIX překlad 8DF 300	3000×240×240	2445,80	2959,40			377,50	
3.19	SENDWIX překlad 6DF 100	1000×175×240	705,00	853,10			79,13	
3.20	SENDWIX překlad 6DF 125	1250×175×240	835,00	1010,40			98,46	
3.21	SENDWIX překlad 6DF 150	1500×175×240	1090,00	1318,90			118,72	
3.22	SENDWIX překlad 6DF 175	1750×175×240	1160,00	1403,60			138,30	
3.23	SENDWIX překlad 6DF 200	2000×175×240	1300,00	1573,00			157,86	
3.24	SENDWIX překlad 6DF 225	2250×175×240	1505,00	1821,10			178,70	
3.25	SENDWIX překlad 6DF 250	2500×175×240	1655,00	2002,60			198,43	
3.26	SENDWIX překlad 6DF 275	2750×175×240	1875,00	2268,80			219,61	
3.27	SENDWIX překlad 6DF 300	3000×175×240	2030,00	2456,30			239,45	
3.28	SENDWIX překlad 7DF 100	1000×200×240	755,00	913,60			90,40	
3.29	SENDWIX překlad 7DF 125	1250×200×240	902,50	1092,00			113,00	
3.30	SENDWIX překlad 7DF 150	1500×200×240	1095,00	1325,00			135,60	
3.31	SENDWIX překlad 7DF 175	1750×200×240	1160,00	1403,60			158,20	
3.32	SENDWIX překlad 7DF 200	2000×200×240	1475,00	1784,80			180,80	
3.33	SENDWIX překlad 7DF 225	2250×200×240	1652,50	1999,50			203,40	
3.34	SENDWIX překlad 7DF 250	2500×200×240	1866,90	2259,00			226,00	
3.35	SENDWIX překlad 7DF 275	2750×200×240	2078,80	2515,30			248,60	
3.36	SENDWIX překlad 7DF 300	3000×200×240	2237,90	2707,90			271,20	
<b>4. LÍCOVÉ CIHLY, KOMÍNOVÉ ZDIVO, PLOTY, IZOLAČNÍ PŘÍZDÍVKY, KLENBOVÉ ZDIVO</b>								
4.1	Lícová cihla NF nebarvená	240×115×71	7,80	9,40	308		3,7	1160
4.2	Lícová cihla NF červená, žlutá	240×115×71	12,30	14,90	308		3,7	1160
4.3	Lícová cihla NF šedá	240×115×71	13,70	16,60	308		3,7	1160
4.4	Lícová cihla NF zelená	240×115×71	15,10	18,30	308		3,7	1160
4.5	Lícová cihla VF nebarvená**	290×140×65	8,50	10,30	240		4,8	1170
4.9	Lícová cihla NF štípaná nebarvená	240×58×71	6,80	8,20	600	49 / 851	1,8	1100

Kat. číslo	Název výrobku	Rozměr (mm)	Cena (Kč/ks)		Balení (ks/paleta)	Spotřeba (ks/m <sup>2</sup> /m <sup>3</sup> )	Hmotnost ø inf. kg/ks	Hmotnost palety ø inf. kg/ks	
			bez DPH	vč. DPH 21 %					
4.10	Lícová cihla NF štípaná červená, žlutá	240×58×71	12,30	14,90	600	49 / 851	1,8	1100	
4.11	Lícová cihla NF štípaná šedá	240×58×71	13,50	16,30	600	49 / 851	1,8	1100	
4.12	Lícová cihla NF štípaná zelená	240×58×71	15,10	18,30	600	49 / 851	1,8	1100	
4.13	Lícová cihla VF štípaná nebarvená**	290×70×65	7,50	9,10	400	44 / 628	2,4	980	
4.14	SENDWIX 5DF-P štípaná nebarvená**	240×113×71	10,50	12,70	288	49 / 465	3,7	1086	
4.15	Betonová stříška cihlová, višňová, hnědá, černá, šedá (H/P)	390×270 / 497×245	98,30	118,90	36				
4.16	Betonová hlavice cihlová, višňová, hnědá, černá, šedá (H/P)	390×390 / 320×245	116,70	141,20	32				
4.17	SENDWIX 12DF-LDZ - bílá	498×175×248	74,00	89,50	32	8 / 45,7	24,4	800	
4.18	SENDWIX 12DF-LDZH - bílá	498×175×248	74,00	89,50	32	8 / 45,7	24,4	800	
4.19	SENDWIX 12DF-LDZ - žlutá	498×175×248	116,70	141,20	32	8 / 45,7	24,4	800	
4.20	SENDWIX 12DF-LDZH - žlutá	498×175×248	116,70	141,20	32	8 / 45,7	24,4	800	
4.21	SENDWIX 6DF-LDZ - bílá	248×175×248	37,50	45,40	64	16 / 91,4	12,6	826	
4.22	SENDWIX 6DF-LDZH - bílá	248×175×248	37,50	45,40	64	16 / 91,4	12,6	826	
4.23	SENDWIX 6DF-LDZ - žlutá	248×175×248	59,10	71,50	64	16 / 91,4	12,6	826	
4.24	SENDWIX 6DF-LDZH - žlutá	248×175×248	59,10	71,50	64	16 / 91,4	12,6	826	
<b>5. LÍCOVÉ PŘEKLADY, VĚNCOVKY, PROSTUPY A DRÁŽKY</b>									
5.1	SENDWIX 2DF-U	240×115×125	38,00	46,00	196				
5.2	SENDWIX 8DF-U	240×240×248	55,20	66,80	48				
5.3	SENDWIX 6DF-U	239×175×248	56,00	67,80	60				
5.4	SENDWIX 7DF-U	240×200×248	57,00	69,00	64				
<b>6. OBKLADY</b>									
			Cena (Kč/m <sup>2</sup> )						
6.1	Obkladový pásek nebarvený 1 m <sup>2</sup>	240×71, 115×71	180,50	218,40	dlouhý: 22,2 m <sup>2</sup> krátký: 25,2 m <sup>2</sup> 0,37m <sup>2</sup> /krabice krátký: 0,42m <sup>2</sup> /krabice	dlouhý: 0,6 krátký: 0,3	dlouhý: 806 krátký: 942		
6.2	Obkladový pásek červený, žlutý 1 m <sup>2</sup>	240×71, 115×71	192,80	233,30					
6.3	Obkladový pásek šedý 1 m <sup>2</sup>	240×71, 115×71	214,90	260,00					
6.4	Obkladový pásek zelený 1 m <sup>2</sup>	240×71, 115×71	239,50	289,80					
6.5	Hydrofob bezbarvý přípravek na ochranu vápenopískového zdiva a obkladových pásků, vodoodpudivý, omyvatelný	1 l 5 l 10 l 20 l	97,20 392,20 651,00 1182,30	117,60 474,60 787,70 1430,60					
<b>8. NÁSTROJE A PŘÍSLUŠENSTVÍ KM Beta</b>									
8.1	Dávkovač na lepidlo	115, 175, 200 mm	1155,00	1397,60					
8.2	Dávkovač na lepidlo	240, 290 mm	1169,00	1414,50					
8.3	Přesná lžice	115 mm	283,50	343,00					
8.4	Přesná lžice	175 mm	336,00	406,60					
8.5	Přesná lžice	200 mm	350,00	423,50					
8.6	Přesná lžice	240 mm	388,50	470,10					
8.7	Přesná lžice	290 mm	493,50	597,10					
8.8	Stěnová spona	300×25 mm	17,90	21,70					
8.10	Paleta	1200×800	200,00	242,00					
8.11	Minijeřábek MK 300	Cena pronájmu bude stanovena individuálně							
8.12	Zaslepovací víčko		4,50	5,40					
	Řezačka	Cena pronájmu bude stanovena individuálně							

Možnost zapůjčení Minijeřábku MK 300 - vhodný pro výstavbu z prvků 16 DF-LD, 14 DF-LD, 14 DF-LP a 12 DF-LD.  
 \* SENDWIX 8DF-LP AKU je určen pro zvukově izolační stěny s vyšším požadavkem na akustický útlum při tloušťce stěny 240 mm, technologický postup viz. technická příručka.  
 \*\* U lícové cihly VF, VF štípané a SENDWIX 5DF-P štípané v barvách červené, žluté, šedé a zelené, se cena stanovuje individuální kalkulací. Dodací lhůta je 30 dnů ode dne potvrzení objednávky.

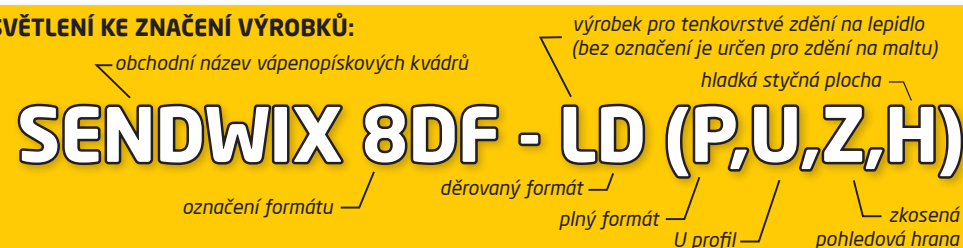
Poznámka:  
 Překlady délky 1000, 1250 mm se expedují na vratných paletách 120×80 cm.  
 Ostatní překlady jsou expedovány volně na nevratných dřevěných prokladech 60×60×1000 mm. Maximální délka překladu je 3000 mm.  
 Cena dřevěného prokladu je 24 Kč/ks + DPH.

**včetně lepidla** Dodávka 1 pytle lepidla v ceně platí při odběru minimálního množství výrobků SENDWIX a násobků uvedených hodnot.

SENDWIX 16DF-LD = 50 ks	SENDWIX 6DF-LD = 131 ks	SENDWIX 14DF-LP = 57 ks
SENDWIX 12DF-LD = 65 ks	SENDWIX 5DF-LP = 67 ks	SENDWIX 14DF-LD = 57 ks
SENDWIX 8DF-LD = 100 ks	SENDWIX 4DF-LD = 208 ks	SENDWIX 7DF-LP = 114 ks
SENDWIX 8DF-LP AKU = 100 ks	SENDWIX 2DF-LD = 103 ks	SENDWIX 7DF-LD = 114 ks

ZM 921 - lepidlo SX je dodáváno v 25 kg pytlích.  
 Příklad: objednávka 4 palet 8DF-LD tj. 192 ks; výpočet množství lepidla v ceně: 192/100=1,9 to znamená 2 pytle lepidla ZM 921 - SX (25 kg).

## VYSVĚTLENÍ KE ZNAČENÍ VÝROBKŮ:



# KMB SENDWIX

V současné době se výroba vápenopískových cihel orientuje nejen na tradiční použití v lícovém zdivu, ale stále více na moderní vícevrstvé zdivo. Proto KM Beta vyvinula systém KMB SENDWIX, jehož unikátní vlastnosti se odvíjejí od specifických stavebně-fyzikálních vlastností vápenopískového zdiva:

## Nadstandardní tepelná izolace

- vyhovuje standardu nízkoenergetických i pasivních domů
- $U = 0,3-0,12 \text{ W}/(\text{m}^2 \cdot \text{K})$
- $R = 3,3-8,14 \text{ (m}^2 \cdot \text{K)}/\text{W}$

## Extrémní tepelná akumulace

- přináší obyvatelům zdravé mikroklima a vysokou letní i zimní tepelnou pohodu

## Výjimečná akustická izolace

- přispívá k celkové kvalitě mikroklimatu stavby
- $R_w = 54 - 66 \text{ dB}$



## Výhody systému KMB SENDWIX

- snížená spotřeba energie na vytápění
- snížená tloušťka nosných konstrukcí
- úspora zastavěné plochy nebo zvýšení užité plochy
- nízké hlukové zatížení
- výborná tepelná akumulace zdiva
- menší statické namáhání nosné konstrukce teplotními zry
- při tloušťce izolace >240 mm (nízkoenergetický dům)
- při tloušťce izolace >300 mm (pasivní dům)

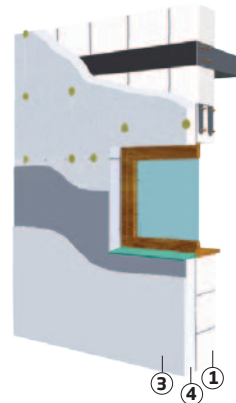
## Vysvětlení značení systému: KMB SENDWIX P 1712

P ... druh materiálu zateplení 17 ... tloušťka nosného zdiva SENDWIX 12 ... tloušťka tepelné izolace

KMB SENDWIX P varianta konst.	Konstrukce		Tepelné technické parametry	
	typové označení	Tloušťka konstrukce (mm)	U $\text{W}/(\text{m}^2 \cdot \text{K})$	R $(\text{m}^2 \cdot \text{K)}/\text{W}$
	P 1712	310	0,30	3,30
	P 2012	340	0,30	3,30
	P 2412	380	0,29	3,31
	P 2912	430	0,28	3,56
	P 1714	330	0,25	3,75
	P 2014	360	0,25	3,79
	P 2414	400	0,25	3,81
	P 2914	450	0,25	4,04
	P 1716	350	0,22	4,25
	P 2016	380	0,22	4,29
	P 2416	420	0,22	4,31
	P 2916	470	0,22	4,51
	P 1718	370	0,20	4,75
	P 2018	400	0,20	4,79
	P 2418	440	0,20	4,81
	P 2918	490	0,20	4,99
	P 1720	390	0,18	5,25
	P 2020	420	0,18	5,29
	P 2420	460	0,18	5,31
	P 2920	510	0,18	5,47
	P 1722	410	0,16	5,92
	P 2022	440	0,16	5,95
	P 2422	480	0,16	5,97
	P 2922	530	0,17	5,94
	P 1724	430	0,15	6,36
	P 2024	460	0,15	6,41
	P 2424	500	0,15	6,44
	P 2924	550	0,16	6,42
	P 1726	450	0,14	6,92
	P 2026	480	0,14	6,99
	P 2426	520	0,14	7,08
	P 2926	570	0,15	6,89
	P 1728	470	0,14	7,40
	P 2028	500	0,13	7,49
	P 2428	540	0,13	7,56
	P 2928	590	0,14	7,37
	P 1730	490	0,13	7,88
	P 2030	520	0,13	7,95
	P 2430	560	0,12	8,03
	P 2930	610	0,13	7,85

## KMB SENDWIX P

Kontaktní omítkový systém s polystyrénovou izolací



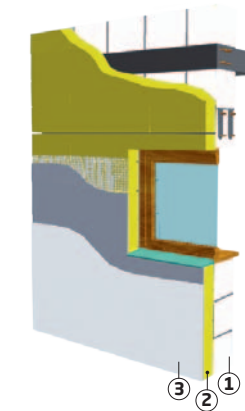
- 1 vnitřní nosný systém ze zdících prvků SENDWIX
- 2 šlechtěná omítka
- 3 pěnový polystyrén

## KMB SENDWIX M

KMB SENDWIX M varianta konst.	Konstrukce		Tepelné technické parametry	
	typové označení	Tloušťka konstrukce (mm)	U $\text{W}/(\text{m}^2 \cdot \text{K})$	R $(\text{m}^2 \cdot \text{K)}/\text{W}$
	M 1712	310	0,30	3,30
	M 2012	350	0,30	3,30
	M 2412	390	0,29	3,31
	M 2912	440	0,28	3,63
	M 1714	330	0,25	3,75
	M 2014	370	0,25	3,78
	M 2414	410	0,25	3,81
	M 2914	460	0,24	4,12
	M 1716	350	0,22	4,25
	M 2016	390	0,22	4,28
	M 2416	430	0,22	4,31
	M 2916	480	0,22	4,61
	M 1718	370	0,20	4,75
	M 2018	410	0,20	4,78
	M 2418	450	0,20	4,81
	M 2918	500	0,20	5,09
	M 1720	390	0,18	5,25
	M 2020	430	0,18	5,28
	M 2420	470	0,18	5,31
	M 2920	520	0,18	5,58
	M 1722	410	0,16	6,00
	M 2022	450	0,16	6,04
	M 2422	490	0,16	6,08
	M 2922	540	0,16	6,07
	M 1724	430	0,14	6,51
	M 2024	470	0,14	6,54
	M 2424	510	0,14	6,59
	M 2924	560	0,15	6,56
	M 1725	450	0,14	6,92
	M 2025	490	0,14	7,01
	M 2425	530	0,14	7,08
	M 2925	580	0,15	6,80
	M 1730	490	0,12	8,14
	M 2030	530	0,12	8,21
	M 2430	570	0,12	8,30
	M 2930	620	0,12	8,02

## KMB SENDWIX M

Kontaktní omítkový systém s minerální izolací



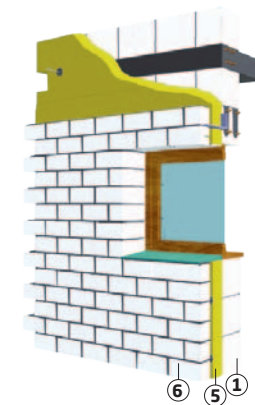
- 1 vnitřní nosný systém ze zdících prvků SENDWIX
- 2 minerální izolace
- 3 šlechtěná omítka

## KMB SENDWIX L

KMB SENDWIX L varianta konst.	Konstrukce		Tepelné technické parametry	
	typové označení	Tloušťka konstrukce (mm)	U $\text{W}/(\text{m}^2 \cdot \text{K})$	R $(\text{m}^2 \cdot \text{K)}/\text{W}$
	L 2012	485	0,28	3,51
	L 2412	525	0,27	3,68
	L 2912	575	0,27	3,64
	L 2014	505	0,25	4,01
	L 2414	545	0,24	4,18
	L 2914	595	0,24	4,14
	L 2016	525	0,22	4,51
	L 2416	565	0,21	4,68
	L 2916	615	0,22	4,64
	L 2018	545	0,20	5,01
	L 2418	585	0,19	5,18
	L 2918	635	0,19	5,14
	L 2020	565	0,18	5,51
	L 2420	605	0,18	5,68
	L 2920	655	0,18	5,64
	L 2022	585	0,17	6,01
	L 2422	625	0,16	6,18
	L 2922	675	0,16	6,14
	L 2024	605	0,15	6,51
	L 2424	645	0,15	6,68
	L 2924	695	0,15	6,64
	L 2026	625	0,14	7,01
	L 2426	665	0,14	7,18
	L 2926	715	0,14	7,14
	L 2028	645	0,13	7,51
	L 2428	685	0,13	7,68
	L 2928	735	0,13	7,64
	L 2030	665	0,12	8,01
	L 2430	705	0,12	8,18
	L 2930	755	0,12	8,14

## KMB SENDWIX L

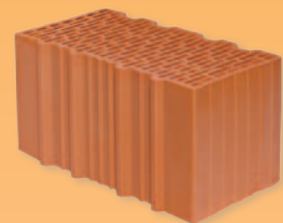
Provětrávaný systém s lícovou přízdívkou a minerální izolací



- 1 vnitřní nosný systém ze zdících prvků SENDWIX
- 5 minerální izolace
- 6 lícová cihla NF

Kat. číslo	Název výrobku	Rozměr (mm)	ks/m <sup>2</sup>	Spotřeba malty/lepida (kg/m <sup>2</sup> )	Cena (Kč/ks) bez DPH/m <sup>2</sup>	Cena (Kč/ks) vč. DPH/m <sup>2</sup>
<b>Zdivo tl. 65 mm</b>						
4.5	Vápenopísková cihla VF nebarvená*	290×140×65	22	11,0	187,00	226,30
<b>Zdivo tl. 71 mm</b>						
4.1	Vápenopísková cihla NF nebarvená	240×115×71	32	15,9	249,60	302,00
4.2	Vápenopísková cihla NF červená, žlutá	240×115×71	32	15,9	393,60	476,30
4.3	Vápenopísková cihla NF šedá	240×115×71	32	15,9	438,40	530,50
4.4	Vápenopísková cihla NF zelená	240×115×71	32	15,9	483,20	584,70
<b>Zdivo tl. 115 mm</b>						
2.1	SENDWIX 4DF-D	248×115×238	16	6,9	364,80	441,40
2.2	SENDWIX 4DF-LD	248×115×248	16	2,0	395,20	478,20
2.3	SENDWIX 2DF-D	240×115×113	33	22,0	405,90	491,10
2.4	SENDWIX 2DF-LD	240×115×123	33	2,0	475,20	575,00
4.1	Vápenopísková cihla NF nebarvená	240×115×71	48	33,9	374,40	453,00
4.2	Vápenopísková cihla NF červená, žlutá	240×115×71	48	33,9	590,40	714,40
4.3	Vápenopísková cihla NF šedá	240×115×71	48	33,9	657,60	795,70
4.4	Vápenopísková cihla NF zelená	240×115×71	48	33,9	724,80	877,00
<b>Zdivo tl. 140 mm</b>						
4.5	Vápenopísková cihla VF nebarvená*	290×140×65	44	39,0	374,00	452,50
<b>Zdivo tl. 175 mm</b>						
1.8	SENDWIX 12DF-LD	498×175×248	8	3,0	636,80	770,50
1.9	SENDWIX 6DF-LD	248×175×248	16	3,0	620,80	751,20
<b>Zdivo tl. 200 mm</b>						
1.15	SENDWIX 7DF-LD	248×200×248	16	3,5	720,00	871,20
1.16	SENDWIX 7DF-LP	248×200×248	16	3,5	792,00	958,30
1.17	SENDWIX 14DF-LD	498×200×248	8	3,5	720,00	871,20
1.18	SENDWIX 14DF-LP	498×200×248	8	3,5	792,00	958,30
<b>Zdivo tl. 240 mm</b>						
1.1	SENDWIX 8DF-D	248×240×238	16	17,9	690,50	835,50
1.2	SENDWIX 8DF-LD	248×240×248	16	4,0	736,00	890,60
1.3	SENDWIX 8DF-LP AKU	248×240×248	16	4,0	795,20	962,20
1.4	SENDWIX 5DF-P	290×240×113	27	37,0	693,90	839,60
1.5	SENDWIX 5DF-LP	290×240×123	27	9,5	791,10	957,20
1.6	SENDWIX 5DF-D	290×240×113	27	37,0	693,90	839,60
1.7	SENDWIX 16DF-LD	498×240×248	8	4,0	736,80	891,50
2.3	SENDWIX 2DF-D	240×115×113	65	59,0	799,50	967,40
2.4	SENDWIX 2DF-LD	240×115×123	65	15,8	936,00	1132,60
4.1	Vápenopísková cihla NF nebarvená	240×115×71	96	86,7	748,80	906,00
4.2	Vápenopísková cihla NF červená, žlutá	240×115×71	96	86,7	1180,80	1428,80
4.3	Vápenopísková cihla NF šedá	240×115×71	96	86,7	1315,20	1591,40
4.4	Vápenopísková cihla NF zelená	240×115×71	96	86,7	1449,60	1754,00
<b>Zdivo tl. 290 mm</b>						
1.4	SENDWIX 5DF-P	290×240×113	33	48,0	848,10	1026,20
1.5	SENDWIX 5DF-LP	290×240×123	33	12,3	966,90	1169,90
1.6	SENDWIX 5DF-D	290×240×113	33	48,0	848,10	1026,20
4.5	Vápenopísková cihla VF nebarvená*	290×140×65	89	78,0	756,50	915,40





**KMB PROFIBLOK  
440 / BRUS**  
247x440x238 / 247x440x249



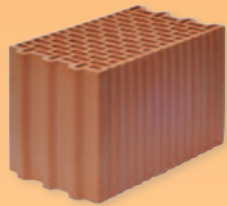
**KMB PROFIBLOK  
400 / BRUS**  
247x400x238 / 247x400x249



**KMB PROFIBLOK  
365 / BRUS**  
247x365x238 / 247x365x249



**KMB PROFIBLOK  
300 / BRUS**  
247x300x238 / 247x300x249



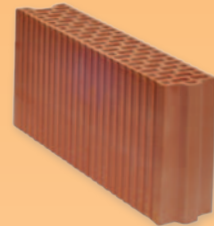
**KMB PROFIBLOK  
240 / BRUS**  
372x240x238  
/ 372x240x249



**KMB PROFIBLOK  
65**  
497x65x238



**KMB PROFIBLOK  
80 / BRUS**  
497x80x238  
/ 497x80x249



**KMB PROFIBLOK  
115 / BRUS**  
497x115x238  
/ 497x115x249



**KMB PROFIBLOK  
175 / BRUS**  
497x175x238  
/ 497x175x249



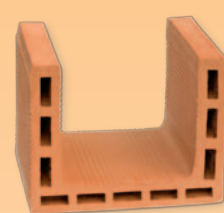
**KMB PŘÍČKOVKA  
290**  
290x140x65



**KMB VĚNCOVKA  
175**  
240x175x238



**KMB VĚNCOVKA  
240**  
240x240x238

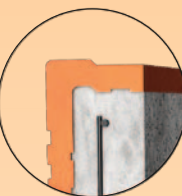
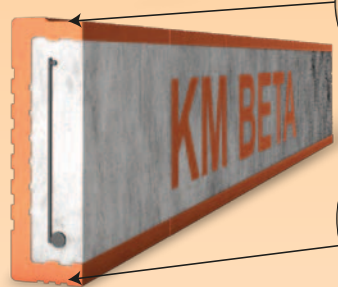


**KMB VĚNCOVKA  
300**  
240x300x238

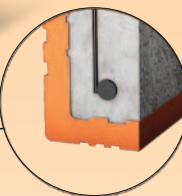


**KMB VĚNCOVKA  
365**  
240x365x238

**KMB PŘEKLAD  
70/238**

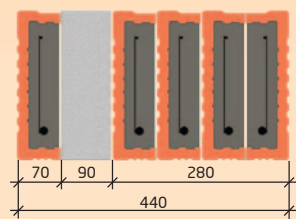


HORNÍ STRANA  
PŘEKLADU

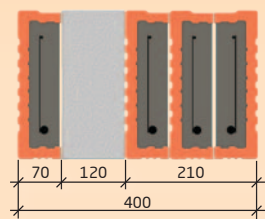


DOLNÍ STRANA  
PŘEKLADU

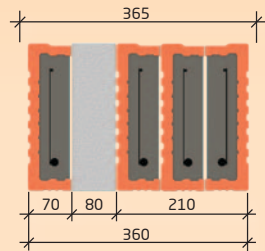
**ZDIVO 440 mm**



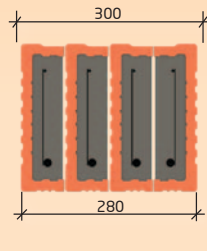
**ZDIVO 400 mm**



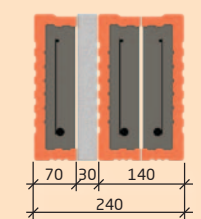
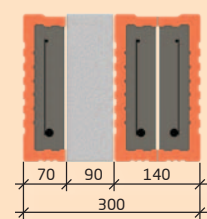
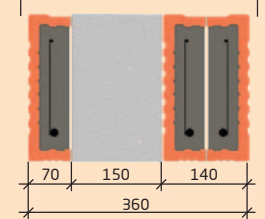
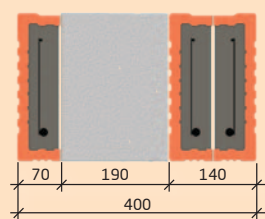
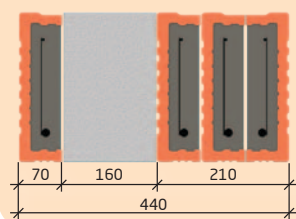
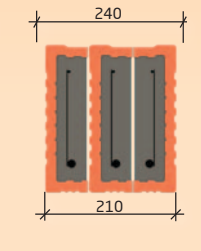
**ZDIVO 365 mm**



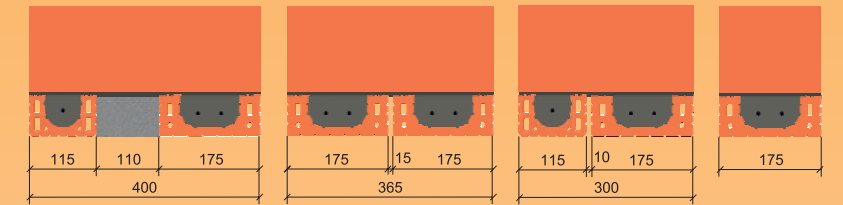
**ZDIVO 300 mm**



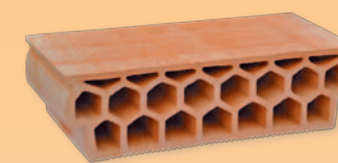
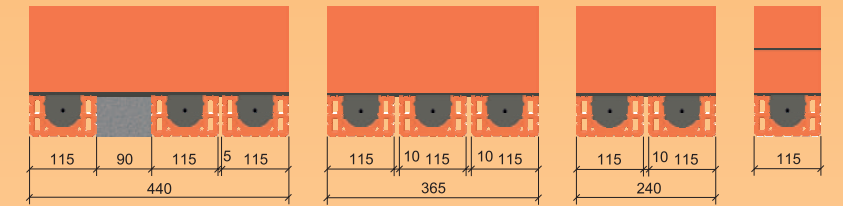
**ZDIVO 240 mm**



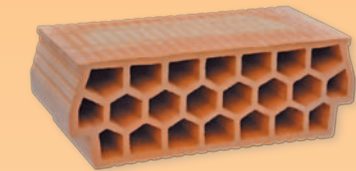
**KMB PŘEKLAD  
175/71**



**KMB PŘEKLAD  
115/71**

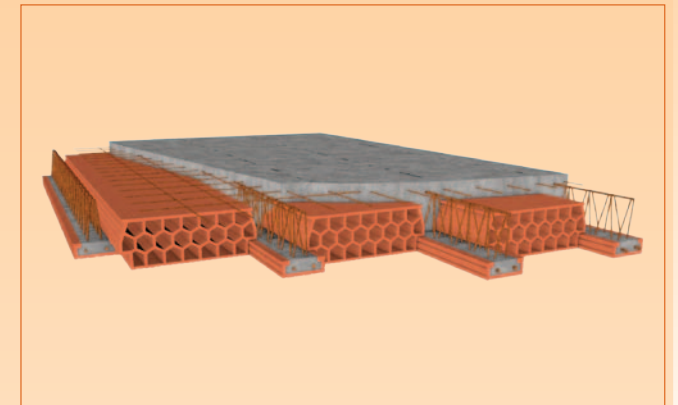
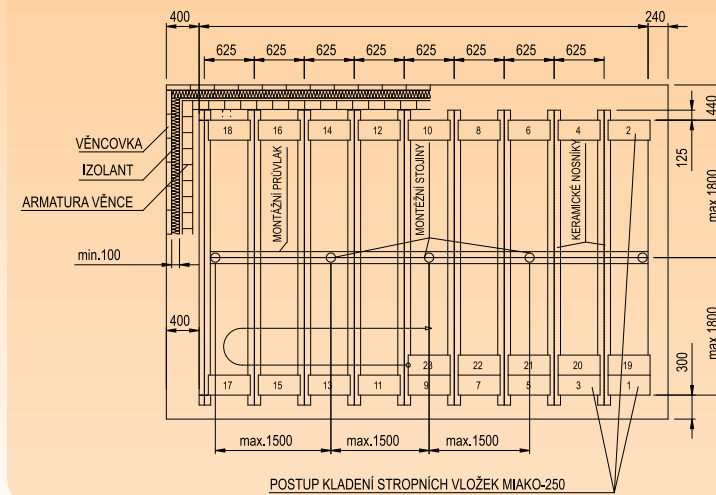


**KMB MIAKO  
15/62,5**  
250x525x150



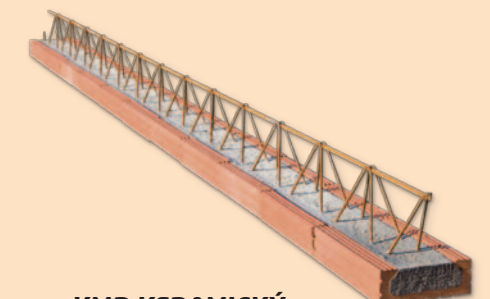
**KMB MIAKO  
19/62,5**  
250x525x190

POSTUP KLADENÍ STROPNÍCH VLOŽEK MIAKO-250



**KMB HURDIS 1**  
980x250x80

**KMB HURDIS 2**  
1000x250x80



**KMB KERAMICKÝ  
STROPNÍ NOSNÍK MIAKO**

## Ceník zdicích prvků KMB PROFIBLOK

Kat. číslo	Název prvku	Cena (Kč/ks)				Rozměr mm (lxšxv)	Balení (ks/paleta)	Spotřeba (ks/m <sup>2</sup> /m <sup>3</sup> )	Hmotnost ø inf. kg/ks	Hmotnost palety ø inf. kg/ks
		bez DPH		včetně DPH 21%						
<b>1. VNĚJŠÍ A VNITŘNÍ NOSNÉ ZDIVO</b>										
1.1	KMB PROFIBLOK 440	45,50		55,10		247x440x238	60	16 / 36,4	18,5	1135
1.2	KMB PROFIBLOK 440 BRUS	56,20	53,90	68,00	65,20	247x440x249			19,5	1195
		vč. celoploš. lepidla	vč. lepidla na žebrov.	vč. celoploš. lepidla	vč. lepidla na žebrov.					
1.3	KMB PROFIBLOK 400	40,50		49,00		247x400x238	72	16 / 36,4	17,9	1310
1.4	KMB PROFIBLOK 400 BRUS	50,50	48,50	61,10	58,70	247x400x249			18,6	1321
		vč. celoploš. lepidla	vč. lepidla na žebrov.	vč. celoploš. lepidla	vč. lepidla na žebrov.					
1.5	KMB PROFIBLOK 365	36,90		44,70		247x365x238	72	16 / 44	16,3	1196
1.6	KMB PROFIBLOK 365 BRUS	46,30	44,30	56,00	53,60	247x365x249			17,1	1254
		vč. celoploš. lepidla	vč. lepidla na žebrov.	vč. celoploš. lepidla	vč. lepidla na žebrov.					
1.7	KMB PROFIBLOK 300	32,50		39,30		247x300x238	96	16 / 53,3	13,7	1338
1.8	KMB PROFIBLOK 300 BRUS	39,70	38,00	48,00	46,00	247x300x249			14,2	1385
		vč. celoploš. lepidla	vč. lepidla na žebrov.	vč. celoploš. lepidla	vč. lepidla na žebrov.					
1.9	KMB PROFIBLOK 240	39,30		47,60		372x240x238	72	10,7 / 44,4	16,0	1174
1.10	KMB PROFIBLOK 240 BRUS	47,80	45,90	57,80	55,50	372x240x249			16,7	1225
		vč. celoploš. lepidla	vč. lepidla na žebrov.	vč. celoploš. lepidla	vč. lepidla na žebrov.					
<b>2. PŘÍČKOVÉ ZDIVO</b>										
2.1	KMB PROFIBLOK 65	24,40		29,50		497x65x238	112	8 / 123	7,1	818
2.3	KMB PROFIBLOK 80	24,70		29,90		497x80x238	96	8 / 100	8,5	838
2.4	KMB PROFIBLOK 80 BRUS	-	33,00	-	39,90	497x80x249	140		8,9	1268
			vč. lepidla na žebrov.		vč. lepidla na žebrov.					
2.5	KMB PROFIBLOK 115	31,80		38,50		497x115x238	96	8 / 69,6	11,7	1146
2.6	KMB PROFIBLOK 115 BRUS	-	35,90	-	43,40	497x115x249	108		12,5	1372
			vč. lepidla na žebrov.		vč. lepidla na žebrov.					
2.7	KMB PROFIBLOK 175	43,00		52,00		497x175x238	64	8 / 45,7	15,9	1040
2.8	KMB PROFIBLOK 175 BRUS	52,40	49,20	63,40	59,50	497x175x249	72		16,5	1210
		vč. celoploš. lepidla	vč. lepidla na žebrov.	vč. celoploš. lepidla	vč. lepidla na žebrov.					
2.9	KMB PŘÍČKOVKA 29	6,50		7,90		290x140x65	390	22/44 341/317	2,0	800
Kat. číslo	Název výrobku	Cena (Kč/ks)		Rozměr mm (lxšxv)		Balení (ks/paleta)				
		bez DPH		včetně DPH 21%						
<b>3. VĚNCOVKY</b>										
3.1	KMB VĚNCOVKA 175	28,30		34,20		240x175x238			144	
3.2	KMB VĚNCOVKA 240	39,00		47,20		240x240x238			96	
3.3	KMB VĚNCOVKA 300	48,90		59,20		240x300x238			96	
3.4	KMB VĚNCOVKA 365	59,50		72,00		240x365x238			72	
<b>4. PŘEKLADY 70/238</b>										
4.1	KMB PŘEKLAD 1000/70/238	210,00		254,10		1000x70x238			20	
4.2	KMB PŘEKLAD 1250/70/238	280,00		338,80		1250x70x238			20	
4.3	KMB PŘEKLAD 1500/70/238	336,00		406,60		1500x70x238			20	
4.4	KMB PŘEKLAD 1750/70/238	435,00		526,40		1750x70x238			20	
4.5	KMB PŘEKLAD 2000/70/238	566,00		684,90		2000x70x238			20	
4.6	KMB PŘEKLAD 2250/70/238	696,00		842,20		2250x70x238			20	
4.7	KMB PŘEKLAD 2500/70/238	822,00		994,60		2500x70x238			20	
4.8	KMB PŘEKLAD 2750/70/238	880,00		1 064,80		2750x70x238			20	
4.9	KMB PŘEKLAD 3000/70/238	933,00		1 128,90		3000x70x238			20	
4.10	KMB PŘEKLAD 3250/70/238	998,00		1 207,60		3250x70x238			20	
4.11	KMB PŘEKLAD 3500/70/238	1 080,00		1 306,80		3500x70x238			20	
<b>5. PŘEKLADY 115/71</b>										
5.1	KMB PŘEKLAD 1000/115/71	120,00		145,20		1000x115x71			49	
5.2	KMB PŘEKLAD 1250/115/71	150,00		181,50		1250x115x71			49	
5.3	KMB PŘEKLAD 1500/115/71	184,00		222,60		1500x115x71			49	
5.4	KMB PŘEKLAD 1750/115/71	225,00		272,30		1750x115x71			49	
5.5	KMB PŘEKLAD 2000/115/71	255,00		308,60		2000x115x71			35	
5.6	KMB PŘEKLAD 2250/115/71	304,00		367,80		2250x115x71			35	

Kat. číslo	Název výrobku	Cena (Kč/ks)		Rozměr mm (lxšxv)	Balení (ks/paleta)
		bez DPH	včetně DPH 21%		
5.7	KMB PŘEKLAD 2500/115/71	327,00	395,70	2500x115x71	35
5.8	KMB PŘEKLAD 2750/115/71	365,00	441,70	2750x115x71	28
5.9	KMB PŘEKLAD 3000/115/71	397,00	480,40	3000x115x71	28
<b>PŘEKLADY 175/71</b>					
5.11	KMB PŘEKLAD 1000/175/71	170,00	205,70	1000x175x71	30
5.12	KMB PŘEKLAD 1250/175/71	213,00	257,70	1250x175x71	30
5.13	KMB PŘEKLAD 1500/175/71	255,00	308,60	1500x175x71	30
5.14	KMB PŘEKLAD 1750/175/71	312,00	377,50	1750x175x71	30
5.15	KMB PŘEKLAD 2000/175/71	357,00	432,00	2000x175x71	20
5.16	KMB PŘEKLAD 2250/175/71	399,00	482,80	2250x175x71	20
5.17	KMB PŘEKLAD 2500/175/71	454,00	549,30	2500x175x71	20
5.18	KMB PŘEKLAD 2750/175/71	542,00	655,80	2750x175x71	20
5.19	KMB PŘEKLAD 3000/175/71	550,00	665,50	3000x175x71	20

Poznámka:

KMB PŘEKLADY 238 jsou uloženy na paletách 118 x 100 cm, do délky 2500 mm na 1 paletě, od délky 2750 mm na 2 paletách. Na kamion lze naložit cca 700 bm.

KMB PŘEKLADY 115, 175 jsou uloženy na paletách EURO, do délky 2250 mm na 1 paletě, od délky 2500 mm na 2 paletách EURO. Na kamion lze naložit cca 1300 bm.

Kat. číslo	Název výrobku	Cena (Kč/ks)		Rozměr mm (lxšxv)
		bez DPH	včetně DPH 21%	
<b>6. STROPNÍ NOSNÍKY MIAKO</b>				
6.1	KMB KERAMICKÝ STROPNÍ NOSNÍK MIAKO 1750	279,00	337,60	1750x160x189
6.2	KMB KERAMICKÝ STROPNÍ NOSNÍK MIAKO 2000	315,00	381,20	2000x160x189
6.3	KMB KERAMICKÝ STROPNÍ NOSNÍK MIAKO 2250	355,00	429,60	2250x160x189
6.4	KMB KERAMICKÝ STROPNÍ NOSNÍK MIAKO 2500	395,00	478,00	2500x160x189
6.5	KMB KERAMICKÝ STROPNÍ NOSNÍK MIAKO 2750	435,00	526,40	2750x160x189
6.6	KMB KERAMICKÝ STROPNÍ NOSNÍK MIAKO 3000	535,00	647,40	3000x160x189
6.7	KMB KERAMICKÝ STROPNÍ NOSNÍK MIAKO 3250	579,00	700,60	3250x160x189
6.8	KMB KERAMICKÝ STROPNÍ NOSNÍK MIAKO 3500	625,00	756,30	3500x160x189
6.9	KMB KERAMICKÝ STROPNÍ NOSNÍK MIAKO 3750	669,00	809,50	3750x160x189
6.10	KMB KERAMICKÝ STROPNÍ NOSNÍK MIAKO 4000	779,00	942,60	4000x160x189
6.11	KMB KERAMICKÝ STROPNÍ NOSNÍK MIAKO 4250	839,00	1015,20	4250x160x189
6.12	KMB KERAMICKÝ STROPNÍ NOSNÍK MIAKO 4500	909,00	1099,90	4500x160x189
6.13	KMB KERAMICKÝ STROPNÍ NOSNÍK MIAKO 4750	979,00	1184,60	4750x160x189
6.14	KMB KERAMICKÝ STROPNÍ NOSNÍK MIAKO 5000	1 059,00	1281,40	5000x160x189
6.15	KMB KERAMICKÝ STROPNÍ NOSNÍK MIAKO 5250	1 149,00	1390,30	5250x160x189
6.16	KMB KERAMICKÝ STROPNÍ NOSNÍK MIAKO 5500	1 200,00	1452,00	5500x160x189
6.17	KMB KERAMICKÝ STROPNÍ NOSNÍK MIAKO 5750	1 260,00	1524,60	5750x160x189
6.18	KMB KERAMICKÝ STROPNÍ NOSNÍK MIAKO 6000	1 405,00	1700,00	6000x160x189
6.19	KMB KERAMICKÝ STROPNÍ NOSNÍK MIAKO 6250	1 465,00	1772,70	6250x160x189
6.20	KMB KERAMICKÝ STROPNÍ NOSNÍK MIAKO 6500	1 669,00	2019,50	6500x160x189
6.21	KMB KERAMICKÝ STROPNÍ NOSNÍK MIAKO 6750	1 789,00	2164,70	6750x160x189
6.22	KMB KERAMICKÝ STROPNÍ NOSNÍK MIAKO 7000	1 949,00	2358,30	7000x160x205
6.23	KMB KERAMICKÝ STROPNÍ NOSNÍK MIAKO 7250	1 999,00	2418,80	7250x160x205
6.24	KMB KERAMICKÝ STROPNÍ NOSNÍK MIAKO 7500 *			7500x160x205
6.25	KMB KERAMICKÝ STROPNÍ NOSNÍK MIAKO 7750 *			7750x160x205
6.26	KMB KERAMICKÝ STROPNÍ NOSNÍK MIAKO 8000 *			8000x160x205
6.27	KMB KERAMICKÝ STROPNÍ NOSNÍK MIAKO 8250 *			8250x160x205

\* Tyto nosníky se vyrábí pouze na objednávku, cena bude následně stanovena.

Kat. číslo	Název výrobku	Cena (Kč/ks)		Hmotnost (kg)	Rozměr mm (lxšxv)	Balení (ks/paleta)
		bez DPH	včetně DPH 21%			
<b>7. STROPNÍ VLOŽKY MIAKO</b>						
7.1	KMB MIAKO 15/62,5	40,00	48,40	13	250x525x150	80
7.2	KMB MIAKO 19/62,5	50,00	60,50	13,9	250x525x190	64



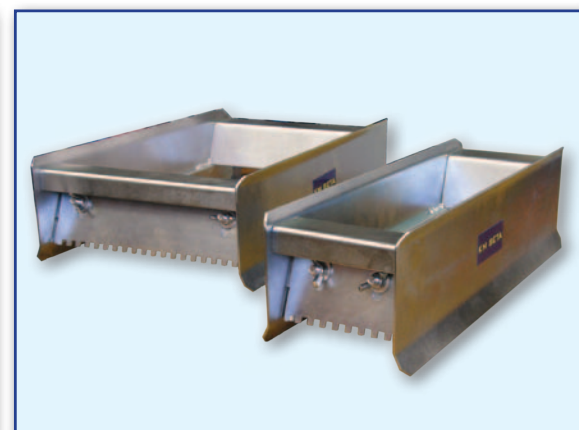
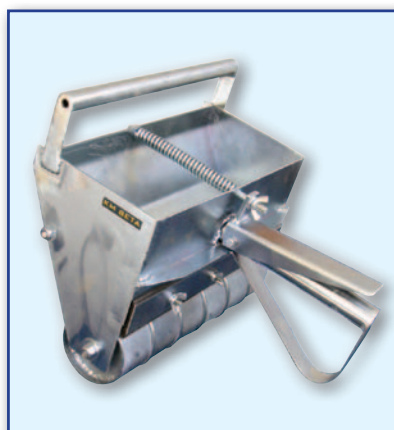
## Ceník zdicích prvků KMB PROFIBLOK

Kat. číslo	Název výrobku	Cena (Kč/ks)		Hmotnost (kg)	Rozměr mm (lxšxv)	Balení (ks/paleta)
		bez DPH	včetně DPH 21%			
8.	<b>STROPNÍ DESKY HURDIS</b>					
8.4	KMB HURDIS 1 - rovné čelo	86,00	104,10	14	980x250x80	60
8.5	KMB HURDIS 2 - šikmé čelo	86,00	104,10	13,7	1000x250x80	60

Kat. číslo	Název výrobku	Cena (Kč/ks)		Objem (ml)	Vydatnost 1 dózy na cihelné zdivo š. zdiva	
		bez DPH	včetně DPH 21%		175 - 440 mm	80, 115 mm
	PU pěna	170,00	205,70	750	5,5	11

Cena dřevěného prokladu je 24 Kč/ks + DPH.

## Dávkače na lepidlo



Tenkvrstvé zdivení - **na žebra** - pro nanášení této tenkovrstvé malty se používá tomu odpovídající nanášecí válec. Lepidlo pokrývá pouze jednotlivá žebra, bez dutin cihel. Je zakázáno používat malířský váleček jako náhradu za nanášecí válec lepidla (i celoplošného).

### Cena za pronájem válců:

vratná záloha: 7 000 Kč  
půjčovní: 150 Kč/den.

Cena při koupi válců: 7 600 Kč.  
Uvedené ceny jsou bez DPH.

Tenkvrstvé zdivení - **celoplošné lepidlo** - tenkovrstvá malta, která pokrývá celou plochu ložné spáry (pokrývá jednotlivá žebra i dutiny cihel), se nanáší tomu určeným nanášecím válcem. Nelze ho ničím nahradit.

Další urychlení a usnadnění práce představuje **dávkač na lepidlo** KM Beta. Tato pomůcka je určena pro zdivení z vápenopískových cihel KMB SENDWIX, které společnost KM Beta dodává. Díky dávkači lze docílit nanesení rovnoměrné vrstvy lepidla v celé ploše, a tím pádem dokonalou přípravu spáry pro položení další řady zdicích prvků.

V nabídce je 5 variant dávkačů pro tloušťky zdiva 115, 175, 200, 240 a 290 mm.

Novinka stojí od 1 155 Kč.

Uvedené ceny jsou bez DPH.

Zakoupit je lze především v síti stavebnin. Objednat si můžete také u regionálních manažerů KM Beta, nebo na internetu.

## Přehled výrobků KMB Profimix



VYROVNÁVACÍ HMOTY A POTĚRY



KŘEMIČITÝ PÍSEK



VYROVNÁVACÍ HMOTY A POTĚRY



TEPELNĚ IZOLAČNÍ MALTY A OMÍTKY



JÁDROVÉ OMÍTKY



LEPICÍ A STĚRKOVACÍ HMOTY



ŠTUKOVÉ OMÍTKY



ZDICÍ MALTY



SANAČNÍ OMÍTKY



PZ PENETRACE ZÁKLADNÍ (5 kg)



## Ceník suchých maltových a omítkových směsí

VYROVNÁVACÍ HMOTY A POTĚRY										
Označení	Popis výrobku	Cena KM Beta			Spotřeby		Zrnitost (mm)	Balení		Použití
		t	Pytel	vč. DPH 21%	Spotřeba (kg/m <sup>2</sup> )	Tloušťka vrstvy (mm)		Pytel (kg)	Paleta (ks)	
CP 101	Cementový potěr - 20 N/mm <sup>2</sup>	2998,00/2828,00	75,00/113,10	90,70/136,90	18	10*	4	25/40	48/30	Směs určená pro zhotovení betonových potěrů a to připojených i plovoucích. Pro vnitřní použití na všechny běžné podkladové materiály. Dále pro výrobu betonových dílců (dlaždic, tvárnic)
CP 101 Z	- se zimní úpravou	3328,00	133,10	161,10						
CP 101 j	Cementový potěr jemný - 20 N/mm <sup>2</sup>	4239,00	169,60	205,20						
CP 101 j Z	- se zimní úpravou	4739,00	189,60	229,40	16	10*	1,2	40	30	
CP 102	Cementový potěr - 25 N/mm <sup>2</sup>	3049,00/2876,00	76,20/115,00	92,20/139,20						
CP 102 Z	- se zimní úpravou	3376,00	135,00	163,40	17	10*	4	25/40	48/30	
CP 102 j	Cementový potěr jemný - 25 N/mm <sup>2</sup>	3298,00	131,90	159,60						
CP 102 j Z	- se zimní úpravou	3798,00	151,90	183,80						
CP 103	Cementový potěr - 30 N/mm <sup>2</sup>	3290,00/3104,00	82,20/124,20	99,50/150,30	17	10*	4	25/40	48/30	
CP 103 Z	- se zimní úpravou	3604,00	144,20	174,50						
CP 105	Rychletvrdnoucí suchá betonová směs	5000,00	150,00	181,50	16	10	4	30	40	Mnohostranně použitelná směs, u které odpadá míchání betonu. K zabetonování plot. sloupků, výstražných a doprav. značek, sušáků na prádlo ap.
CP 106	Opravný beton - samorozlivový (částečně)	8150,00	244,50	295,90	17	10*	4	30	40	Pro zhotovení beton. potěrů a to připojených i plovoucích. Venkovní i vnitřní prostředí, na všechny běžné minerální podklady. Vhodný i pro výrobu beton. dílců (dlaždic, tvárnic)
CP 107	Speciální potěr pro spádové podlahové konstrukce	5200,00	156,00	188,80	24	10*	4	30	40	Je výhodný všude tam, kde jsou požadavky na větší odolnost, pevnost a proměnlivou tloušťku vrstvy (např. spádová vrstva na terasách, balkonech, sprchách apod.) Možno použít ve vnitřním i vnějším prostředí
CP 111	Samonivelační polymercementová stěrka - 25 N/mm <sup>2</sup>	17604,00	528,00	638,90	7	5*	0,7	30	40	Finální a vyrovnávací podlahová stěrka pro normální zátěž. Určena i jako finální vrstva pro běžnou občanskou výstavbu
SP 115	Samonivelační sádrová stěrka - 25 N/mm <sup>2</sup>	10240,00	256,00	309,80	9	10	0,7	25	48	Finální a vyrovnávací podlahová stěrka ze síranu vápenatého pro normální zátěž pro podlahové krytiny při výstavbě bytů, kanceláří apod.
SP 120	Samonivelační potěr ze síranu vápenatého - 20 N/mm <sup>2</sup>	4440,00	133,20	161,20	26	15*	2	30	40	K položení podlahové krytiny (dlažeb, parket, plov. podlah PVC a koberců). Je ideální i na podlahy s podlah. vytápěním bez dodateč. vyztužení

### JÁDROVÉ OMÍTKY

Označení	Popis výrobku	Cena KM Beta			Spotřeby		Zrnitost (mm)	Balení		Použití
		t	Pytel	vč. DPH 21%	Spotřeba (kg/m <sup>2</sup> )	Tloušťka vrstvy (mm)		Pytel (kg)	Paleta (ks)	
OM 201	Cementový postřik	3696,00	147,80	178,80	5	3	2	40	30	Cement. malta na úpravu zdiva pod všechny druhy jádr. omítek, pro vnitřní a vnější prostředí
OM 202	Jádrová omítka vápenocementová strojní	3313,00	132,50	160,30	12	10*	1,2	25/40	48/30	Pro strojní omítání pro všechny typy zdiva jak ve vnitřním tak ve vnějším prostředí
OM 202 j	Jádrová omítka vápenocementová strojní - jemná	4457,00	178,30	215,70	12	10*	0,7	25/40	48/30	
OM 203 h	Jádrová omítka vápenocementová ruční - hrubá	3080,00/2934,00	77,00/117,40	93,20/142,10	16	10*	4	25/40	48/30	Pro ruční omítání pro všechny typy zdiva jak ve vnitřním tak ve vnějším prostředí
OM 203	Jádrová omítka vápenocementová ruční	3120,00/2973,00	78,00/118,90	94,40/143,90	15	10*	2	25/40	48/30	
OM 203 j	Jádrová omítka vápenocementová ruční - jemná	3160,00/3085,00	79,00/123,40	95,60/149,30	13,5	10*	1,2	25/40	48/30	
OM 204	Jádrová omítka vápenná	4020,00	120,60	146,00	13,5	10	2	30	40	Pro omítání všech klasických stavebních materiálů. Pro ruční i strojní zprac., pouze ve vnitřním prostředí. Lze použít pro omítání interiérů v histor. objektech. Použitelná pro zatírání hrdíků, stropů před betonáží

\* Doporučené tloušťky vrstev jsou uvedeny v technických listech nebo na obalu výrobku.

### JÁDROVÉ OMÍTKY

Označení	Popis výrobku	Cena KM Beta			Spotřeby		Zrnitost (mm)	Balení		Použití
		t	Pytel	vč. DPH 21%	Spotřeba (kg/m <sup>2</sup> )	Tloušťka vrstvy (mm)		Pytel (kg)	Paleta (ks)	
OM 205	Soklová omítka > 6,0 N/mm <sup>2</sup>	4600,00	138,00	167,00	14	10*	2	30	40	Pro ruční omítání odizolovaných soklů, krytých plotových podezdívek a opěrných zdí. Velmi vhodná na plochy, kde je požadována vyšší pevnost a tvrdost omítky ve vnějším i vnitřním prostředí
OM 207	Jádrová cementová omítka 6 N/mm <sup>2</sup>	3000,00	90,00	108,90	14,5	10*	4	30	40	Pro ruční zpracování, kde je vyžadována vyšší pevnost a tvrdost omítky. Pro všechny typy zdiva, zejména ve vnějším prostředí
OM 207 j	Jádrová cementová omítka 6 N/mm <sup>2</sup> - jemná	3175,00	95,30	115,30	13,5	10*	2	30	40	
OM 208	Jádrová omítka lehčená	5122,00	153,70	186,00	10,5	10*	1,2	30	40	Pro ruční a strojní omítání ve vnitřním i vnějším prostředí. Pro omítání veškerého zdiva, zejm. pro lehčené nebo tepelně izolační tvárnice typu THERM
OM 209	Podkladní spojovací můstek	12683,00	380,50	460,40	0,55	0,5	0,4	30	40	Pro vyrovnání nasákavosti podkladu vápenopískových, betonových či porobetonových zdících prvků
OM 210	Omítková směs na opravu trhlin	12300,00	369,00	446,50	3,8	3	1,2	30	40	Pro opravu trhlin ve všech jádrových omítkách do šířky cca 5 mm. Není určena pro opravu statických trhlin a na opravu silně poškozeného zdiva
OM 211	Opravná malta pro omítky	5984,00	179,50	217,20	12,8	10	1,2	30	40	Cementová modifikovaná malta určená pro opravy omítek a fasádních podkladů ručním zpracováním. Pro opravy nerovností omítek, opravy povrchů na pohledových betonových stěnách. Nevhodná pro opravy podlah
PZ	Penetrace základní	-	189,00	228,70	0,1-0,2	-	-	5 l	-	Slouží k penetraci a ke snížení nasákavosti podkladu

### ŠTUKOVÉ OMÍTKY

Označení	Popis výrobku	Cena KM Beta			Spotřeby		Zrnitost (mm)	Balení		Použití
		t	Pytel	vč. DPH 21%	Spotřeba (kg/m <sup>2</sup> )	Tloušťka vrstvy (mm)		Pytel (kg)	Paleta (ks)	
JM 301	Vnitřní štuková omítka vápenná	3793,00	113,80	137,70	3,5	3	0,7	30	40	Směs určena k provádění povrchových úprav jádrových omítek ve vnitřním prostředí
JM 301 j	Vnitřní štuková omítka vápenná - jemná	3832,00	114,90	139,00	2,7	2	0,4	30	40	
JM 302	Vnější štuková omítka vápenocementová	3962,00	118,90	143,90	4,1	2,5	0,7	30	40	Směs určena na všechny druhy podkladních jádrových omítek a hladkých betonových povrchů ve vnějším prostředí a ve vnitřním prostředí namáhaném vyšší vlhkostí
JM 302 j	Vnější štuková omítka vápenocementová - jemná	3977,00	119,30	144,40	2,6	2	0,4	30	40	
JM 303	Jednovrstvá omítka ruční a strojní vápenocementová	4400,00/4268,00	110,00/170,70	133,10/206,50	11,5	10	0,7	25/40	48/30	Pro ruční a strojní omítání, pro všechny typy zdiva ve vnitřním i vnějším prostředí
JM 304	Jednovrstvá zatíraná omítka	6354,00	254,20	307,60	13	3	0,7	40	30	Štuková omítka se sníženou nasákavostí a zvýšenou přídržností, určena k úpravě hladkých minerál. podkladů a k provádění povrch. úprav na vyztužené vrstvě kontaktního zatepl. systému

### SANAČNÍ OMÍTKY

Označení	Popis výrobku	Cena KM Beta			Spotřeby		Zrnitost (mm)	Balení		Použití
		t	Pytel	vč. DPH 21%	Spotřeba (kg/m <sup>2</sup> )	Tloušťka vrstvy (mm)		Pytel (kg)	Paleta (ks)	
OS 401	Jádrová sanační odvlhčovací omítka - 4 mm	11690,00	351,00	424,70	26,7	25	4	30	40	Vnitřní i venkovní použ. Pouze pro ruční aplikaci. Vhodná na velmi vlhké a zasolené zdivo. Používá se vždy jako součást řešení odvlhč. syst. - Profisan
OS 402	Jemná sanační odvlhčovací omítka - 0,7 mm	11990,00	360,00	435,60	3	2,5	0,7	30	40	Speciální štuková sanační vrchní omítka určená pro ruční nanášení ve vnitřním i vnějším prostředí. Je určena pro povrchové úpravy jádrových sanačních odvlhčovacích omítek Profisan hrubý - OS 401 a je součástí odvlhčovacího systému - Profisan

\* Doporučené tloušťky vrstev jsou uvedeny v technických listech nebo na obalu výrobku.



## Ceník suchých maltových a omítkových směsí

KŘEMIČITÝ PÍSEK										
Označení	Popis výrobku	Cena KM Beta			Sypná objemová hmotnost (kg/m³)	Zrnitost (mm)	Balení		Použití	
		t	Pytel	vč. DPH 21%			Pytel (kg)	Paleta (ks)		
KP 401	Křemičitý písek	1900,00	47,50	57,50	1510	2	25	48	Použití pro stavební účely - plnivo maltových a betonových směsí, podsypový materiál, plnění spár zámkových dlažeb a pro rekreační účely - hřiště, pískoviště apod.	

TEPELNĚ IZOLAČNÍ MALTÝ A OMÍTKY										
Označení	Popis výrobku	Cena KM Beta			Spotřeba		Zrnitost (mm)	Balení		Použití
		t	Pytel	vč. DPH 21%	Spotřeba (l/m²)	Tloušťka vrstvy (mm)		Pytel (l)	Paleta (ks)	
TM 501	Tepeelně izolační zdicí malta $\lambda = 0,21 \text{ W/(m.K)}$	7480,00	187,00	226,30	9	12	2	40	40	K ručnímu i strojnímu zdění, především cihelného zdiva typu THERM a dalších lehčených mater. (Liapor, Pórobeton ap.)
TM 501 Z	- se zimní úpravou	8280,00	207,00	250,50						
TO 502	Tepeelně izolační omítka $\lambda = 0,12 \text{ W/(m.K)}$	9080,00	227,00	274,70	24,7	30*	2	40	40	Malta k ručnímu použití, především u cihelného zdiva typu THERM a dalších lehčených materiálů (Liapor, Pórobeton apod.)

LEPICÍ A STĚRKOVACÍ HMOTY										
Označení	Popis výrobku	Cena KM Beta			Spotřeba		Zrnitost (mm)	Balení		Použití
		t	Pytel	vč. DPH 21%	Spotřeba (kg/m²)	Výška zubu (mm)		Pytel (kg)	Paleta (ks)	
LM 701	Lepidlo basic - C1	4656,00	116,40	140,80	3-4	6-8	0,7	25	48	Určeno pro lepení silně nasákových podkladů jen v interiéru, jako jsou koupelny atd. Při lepení dlažeb je určeno pouze pro prostory zatěžované pohybem osob
LM 702	Lepidlo standard - C1T	4879,00	122,00	147,60	3-4	6-8	0,7	25	48	Mrazuvzdorné lepidlo pro vnitřní i vnější prostředí. Určeno pro lepení středně nasákových keramických obkladů a dlažeb
LM 703	Lepidlo klasik - C1TE	8153,00	203,80	246,60	3-4	6-8	0,7	25	48	Mrazuvzdorné lepidlo pro vnější i vnitřní prostředí, pro lepení všech druhů obkladů s velmi nízkou nasákovostí
LM 704	Lepidlo - C2T	10442,00	261,10	315,90	3-4	6-8	0,7	25	48	Pro lepení všech druhů keramických obkladů i vysoce slinutých dlažeb z přírodního i umělého kamene a mozaiky. Mrazuvzdorné pro vnitřní i vnější použití
LM 705	Lepidlo super - C2TE	12925,00	323,10	391,00	4-5	6-8	0,7	25	48	Mrazuvzdorná směs pro vnitřní i vnější prostředí pro všechny druhy keramických obkladů s extrémně nízkou nasákovostí
LM 706	Lepidlo extraflex - C2TES1	13920,00	348,00	421,10	4-5	6-8	0,7	25	48	Mrazuvzdorná směs pro vnitřní i vnější prostředí určená pro lepení všech druhů keramických obkladů. Aplikace ve vnitřním i vnějším prostředí. Pro lepení dlažby je určeno jen pro vnitřní prostředí a pouze pro prostory zatěž. pohybem osob. Ideální pro lepení za provozu (např. schodiště, chodby aj). Pochůznost a možnost spárování po 6 hod.
LM 707	Lepidlo rychletuhnoucí - C1FT	17500,00	525,00	635,20	5-6	6-8	0,7	30	40	Mrazuvzdorná směs pro vnitřní i vnější prostředí určená pro lepení všech druhů keramických obkladů. Aplikace ve vnitřním i vnějším prostředí. Pro lepení dlažby je určeno jen pro vnitřní prostředí a pouze pro prostory zatěž. pohybem osob. Ideální pro lepení za provozu (např. schodiště, chodby aj). Pochůznost a možnost spárování po 6 hod.
LM 710	Lepicí a stěrkořovací hmota - ETAG 004	9647,00	241,20	291,90	3	lepení 6-8 stěr. 4-6	0,7	25	48	Určena pro lepení a stěrkořování tepelně izolačních desek v kontaktních zateplovacích systémech
LM 710 j	Lepicí a stěrkořovací hmota - ETAG 004 jemná	9647,00	241,20	291,90	3-4	lepení 6-8 stěr. 4-6	0,4	25	48	Určeno pro lepení tepelně izolač. desek, jako stěrkořovací hmota na betonové a omítkové podklady stěn a pro lepení středně nasákových obkladů a dlažeb (např. VPC pásků) v interiéru a exteriéru
LM 711	Lepidlo univerzál	6960,00	174,00	210,50	4-8	8*	0,7	25	48	Určeno pro lepení tepelně izolač. desek, jako stěrkořovací hmota na betonové a omítkové podklady stěn a pro lepení středně nasákových obkladů a dlažeb (např. VPC pásků) v interiéru a exteriéru

\* Doporučené tloušťky vrstev jsou uvedeny v technických listech nebo na obalu výrobku.

ZDICÍ MALTÝ											
Označení	Popis výrobku	Cena KM Beta			Spotřeba		Zrnitost (mm)	Balení		Použití	
		t	Pytel	vč. DPH 21%	Spotřeba (kg/m²)	Šířka spáry (mm)		Pytel (kg)	Paleta (ks)		
ZM 901	Zdicí cementová malta - 10 N/mm²	2488,00	99,50	120,40	21	12	4	40	30	Ke zdění obvodového, nosného a výplňového zdiva a příček (plné i lehčené cihelné prvky, betonové bloky a tvárnice), kde je vyžadována vyšší pevnost zdiva. Není určena ke zdění pórobetonových a sádrových prvků	
ZM 901 Z	- se zimní úpravou	2988,00	119,50	144,60							
ZM 901 j	Zdicí cementová malta jemná - 10 N/mm²	2706,00	108,20	130,90	20,5	12	2	40	30		
ZM 901 j Z	- se zimní úpravou	3206,00	128,20	155,10							
ZM 902	Zdicí cementová malta - 15 N/mm²	3245,00	129,80	157,10	21	12	4	40	30		
ZM 902 Z	- se zimní úpravou	3745,00	149,80	181,30							
ZM 903	Zdicí malta vápenocementová - 5 N/mm²	2309,00	92,40	111,80	21	12	4	40	30		Ke zdění klasických zdicích prvků (plné cihelné prvky, betonové bloky a tvárnice), vhodná pro zdění nosného zdiva i příček. Není určena ke zdění pórobetonových a sádrových prvků
ZM 903 j	Zdicí malta vápenocementová jemná - 5 N/mm²	2440,00	97,60	118,10							
ZM 904	Univerzální zdicí a omítková malta - 2,5 N/mm²	2857,00/2638,00	71,40/105,50	86,40/127,70	21 omítání 17 zdění	12	2	25/40	48/30		Určena pro zdění méně náročných konstrukcí z běžných zdicích prvků a jako ruční omítka pro vnitřní i vnější prostředí, které tvoří podklad pro štuky a šlechtěné omítky
ZM 905	Zdicí malta lehčená - 5 N/mm²	5384,00/5122,00	161,50/204,90	195,40/247,90	18	12	2	30/40	30		Zejména pro ruční zdění prvků typu THERM se svislým děrováním. Není určena ke zdění pórobetonových a sádrových prvků
ZM 905 Z	- se zimní úpravou	5622,00	224,90	272,10							
ZM 906	Zdicí malta pro pórobeton - 5 N/mm²	4806,00	120,20	145,40	2,8	2	0,7	25	48	Určena pro tenkovrstvé zdění nosné ho i nenosného zdiva z pórobetonových bloků a tvarovek, jak ve vnitřním, tak ve vnějším prostředí. Zdicí prvky se kladou celoplošně na styčnou i ložnou spáru	
ZM 906 Z	- se zimní úpravou	5306,00	132,70	160,60							
ZM 907	Zdicí a spárovací malta pro líčové zdivo - 10 N/mm²	3550,00	142,00	171,80	17	12	2	40	30	Pro zdění a spárování líčového zdiva z keramických prvků (klínkerů) vápenopískových a betonových prvků, pro vnitřní i vnější použití	
ZM 908	Spárovací malta pro líčové zdivo - 5 N/mm²	4409,00	110,20	133,30	13,5	10	0,7	25	48	Určena pro ruční spárování pohledového zdiva, zejména klinkerů, vápenopískového a líčového zdiva	
ZM 909	Vápenná zdicí malta	3380,00	101,40	122,70	16,5	10	1,2	30	40	Pro zdění nenosného zdiva ze všech druhů zdicích prvků, kromě prvků na bázi sádry, dále pak na dozdívání historického zdiva, renovací fasád a historických objektů, spárování líčového zdiva u historických objektů. Pro vnitřní i vnější prostředí. Nevhodná pro klenby a vyztužené zdivo	
ZM 910	Zakládací malta pro broušené zdivo a pórobeton - 10 N/mm²	5300,00	212,00	256,50	17,5	10	4	40	30	Zakládací malta určena pro vyrovnání první vrstvy broušených cihelných a pórobetonových bloků	
ZM 910 Z	- se zimní úpravou	5800,00	232,00	280,70							
ZM 911	Lepidlo CBC - tenkovrstvá zdicí malta celoplošná - 10 N/mm²	12000,00	300,00	363,00	1,5	2	0,7	25	40	Určena pro celoplošné zdění na tenkou spáru pro broušené cihelné bloky typu THERM. Pro ruční zpracování ve vnitřním i vnějším prostředí	
ZM 911 Z	- se zimní úpravou	12500,00	312,50	378,10							
ZM 912	Lepidlo CB - tenkovrstvá zdicí malta na žebra - 10 N/mm²	6900,00	172,50	208,70	2,7	2	0,7	25	48	Určena pro tenkovrstvé zdění způsobem nanášení nebo namáčení na žebra cihelných bloků typu THERM. Pro ruční zpracování ve vnitřním i vnějším prostředí	
ZM 912 Z	- se zimní úpravou	7400,00	185,00	223,90							
ZM 920	Zdicí malta na vápenopískové a betonové bloky - 20 N/mm²	4804,00	192,20	232,60	21,5	12	4	40	30	Pro ruční zdění vápenopískových a betonových zdicích bloků. Zakládání vícepodlažních budov. Vhodná pro nosné zdivo i příčky ve vnitřních i vnějším prostorách	
ZM 920 Z	- se zimní úpravou	5304,00	212,20	256,80							
ZM 921	Lepidlo SX - Zdicí malta tenkovrstvá na VPC a betonové bloky - 10 N/mm²	6863,00	171,60	207,60	3,6	3	1,2	25	48	Určena pro ruční tenkovrstvé zdění vápenopískových a betonových bloků, jak nosného tak příčkového zdiva ve vnitřním i vnějším prostředí	
ZM 921 Z	- se zimní úpravou	7363,00	184,10	222,80							

Balení:  
paleta 1200×1000 mm: TM 501; ZM 911,  
paleta 1200×800 mm: ostatní výrobky.



# Dodací a prodejní podmínky KM BETA a. s.

(platné od 1.1.2014)

## A: Výrobky

- viz ceník betonové střešní krytiny
- viz ceník zdicích prvků SENDWIX
- viz ceník zdicích prvků Profiblok
- viz ceník suchých maltových směsí Profimix

## B: Balení

- viz ceník – balení betonové střešní krytiny
- viz ceník – balení zdicích prvků SENDWIX
- viz ceník zdicích prvků Profiblok
- viz ceník suchých maltových směsí Profimix

## C: Objednávka musí zásadně obsahovat

- vyžaduje se písemná forma zasláná poštou, faxem nebo e-mailem. Možnost využití tiskopisu a. s.
- druh výrobku, požadované množství, barvu - viz prospekt
- způsob dopravy
- požadovaná dodací lhůta
- místo určení

## Dodací lhůta:

- u smluvních partnerů dle platných smluv a dle termínů uvedených v platném ceníku výrobků
- u nesmluvních partnerů 10 pracovních dnů (resp. dle termínů uvedených v platném ceníku výrobků) od potvrzení objednávky v případě plně vytiženého kamionu (22 tun nebo 35 ks palet výrobků) při požadavku dodávky na určené místo dopr. prostředky, které zajišťuje prodávající, resp. dle termínů uvedených v platném ceníku výrobků
- dojde-li ze strany kupujícího ke změně objednaného a připraveného zboží, nebo k úplnému zrušení objednávky, bude za každou nově zabalenu nebo připravenou paletu účtována částka 100 Kč
- výrobu lomených a úžlabních tašek je nutno objednat 30 dnů před termínem dodávky, dojde-li ze strany kupujícího ke zrušení připravené objednávky, bude kupujícímu fakturována suma za vyrobené a neodebrané zboží dle platného ceníku
- za každou neucelenou paletu výrobků KM BETA vyfakturuje prodávající kupujícímu 100 Kč bez DPH (neucelenou paletou se rozumí odběr menšího počtu ks/paletu, než je stanovené v platném ceníku KM Beta a.s.)

## D: Způsob placení

- smluvní partneři dle platných smluv
- nesmluvní partneři
  - platba v hotovosti
  - předfakturou (zálohový list)

## E: Předmět objednávky

- sortiment betonové střešní krytiny včetně doplňků je uveden v technické příručce, prospektovém programu
- na výše uvedené sortimenty výrobků bylo vydáno prohlášení o shodě podle § 13 zák.č.22/1997 Sb. ve znění nařízení vlády č.190/2002 Sb. a nařízení vlády č.163/Sb. a 312/2005 Sb

## F: Ceny

- ceny jsou určeny ceníkem prodávajícího platným v době expedice
- v ceně je zahrnuta paletizace a nakládka výrobků na dopravní prostředek a u smluvních partnerů doprava na území ČR
- v případě složení hydraulickou rukou bude fakturována částka 110 Kč/paletu bez DPH

## G: Dodací podmínky

- Povinnost odevzdat kupujícímu je splněna:
- v případě vlastního odvozu kupujícími naložením na přepravní prostředek
  - v případě požadavku kupujícího na odeslání na dohodnuté místo předáním zboží sjednanému prvnímu dopravci
  - je-li kupujícími spotřebitel, který dopravce určil, aniž by mu byl nabídnut prodávajícími, předáním zboží dopravci,
  - je-li kupujícími spotřebitel, který dopravce neurčil nebo souhlasil s dopravcem, který mu nabídl prodávající, předáním od dopravce
  - v případě, že zákazník neodebere zakázku nebo její část v dohodnutém termínu, bude mu zakázka nebo zbývající část rezervována maximálně 14 dnů
  - v případě odvozu vozidly prodávajícího předáním na dohodnutém místě určení

## H: Přechod vlastnictví a rizika

- kupující nabývá vlastnického práva ke zboží celkovým zaplacením kupní ceny (tzv. výhrada vlastnického práva). V případě, že zboží nebude v termínu zaplacen, vyhrazuje si prodávající právo odstoupit od smlouvy a neuhrazené zboží odvézt zpět na náklady kupujícího
- nebezpečí škody na zboží přechází na kupujícího jeho odevzdáním dle bodu G

## I: Způsob vrácení palet

- KM Beta a.s., výrobní závody Bzenec-Přívoz a Kyjov zásadně přijímají nazpět palety nepoškozené a schopné dalšího použití, označené logem KM BETA. To znamená, že všechny díly palety jsou spojeny hřebíky, prkna nepoškozená. Jestliže palety vrácené kupujícími budou poškozeny tak, že nebudou schopny plnit svoji funkci, KM Beta a.s. není povinna takové palety převzít a uhradit. Za běžné opotřebení palet se kupující zavazuje uhradit prodávajícímu nájem 20 Kč bez DPH za danou paletu. Nájem bude fakturován kupujícímu společně s dodávkou. Při zaslání prázdných palet prostřednictvím dopravců je nutno palety zaslat vyplaceně na místo určení. Zásadně nelze palety vracet na náklady KM Beta a.s., Hodonín. V případě nedodržení uvedené podmínky budou náklady na vrácení palet přeučtovány kupujícímu anebo zúčtovány proti záloze za palety. Palety se zásadně vracejí jen do 6 měsíců po expedici výrobků KM Beta. Na základě potvrzené vrácenky od KM Beta a.s., budou palety dobropisovány v termínu do pěti pracovních dnů

## J: Odpovědnost za vady, záruka, reklamace

Vyřizování reklamací se řídí reklamačním řádem firmy KM Beta a.s. Na dodávané betonové zboží poskytuje firma KM Beta a.s. záruku 30 let za podmínek uvedených v platném záručním listu, který je kupujícímu předán s fakturou. Reklamace se uplatňuje písemně. V písemné reklamaci musí být uvedeno číslo faktury (dodacího listu), datum nákupu, kdy a kde bylo zboží zakoupeno. Dále musí být uveden důvod reklamace, resp. popis vady a případně návrh na řešení. Prodávající nenesou odpovědnost za škody způsobené nesprávným užíváním či skladováním výrobků. Za vady jakosti, na které se záruka nevztahuje, zodpovídá prodávající po dobu 2 let. Záruka se rovněž nevztahuje na případné barevné rozdíly a přechodné výkvěty dle ČSN EN 490. V případě dopravy zboží kupujícími nese riziko mechanického poškození dodávky kupující.

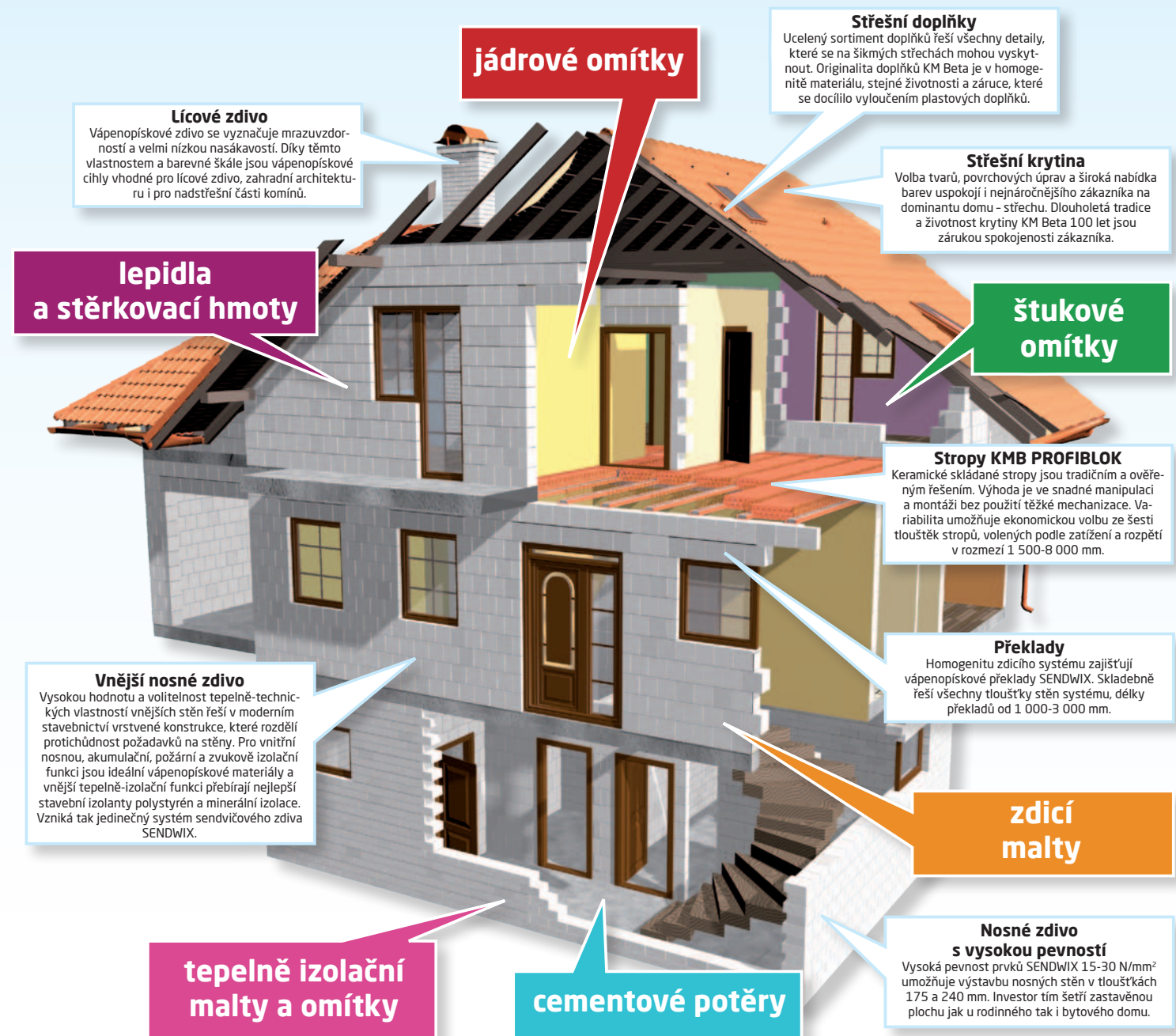
V případě poškození zboží vinou dopravy prodávajícího je kupující povinen sepsat reklamační zápis v den dodání zboží, tento zápis bude podepsán kupujícími i dopravce. Zjevné vady dodaného množství a jakosti je kupující povinen reklamovat ihned u dopravce a vyznačit je na potvrzení o převzetí dodávky. Skryté vady musí být reklamovány do tří dnů po zjištění vady. Výrobky se zjevnou vadou nesmí být instalovány do střešního pláště, respektive stavební konstrukce. Odpovědnost prodávajícího je vždy limitována hodnotou dodávaného zboží.

## K: Odstoupení od smlouvy, náhrada škody

V případě zaplacení zboží před dodávkou má prodávající právo splnit dodávku ve lhůtě do 10 dnů po obdržení platby na účet anebo jiné uzavřené dohodě. Při neodstranitelných překážkách, nemůže-li prodávající tuto lhůtu dodržet, má právo od smlouvy odstoupit, o čemž musí neprodleně vyrozumět kupujícího a také neprodleně jemu vrátit zaplacenou částku. Prodávající neodpovídá za nesplnění povinnosti v uzavřené kupní smlouvě podle „Dodacích a prodejních podmínek“, pokud se tak stane z důvodů nepředvídatelných anebo neodvratitelných okolností, kterým nemohl prodávající zabránit.

## L: Všeobecné závěrečné ustanovení

Všechny spory vznikající ze smluv mezi odběratelem a dodavatelem a v souvislosti s nimi budou rozhodovány s konečnou platností v rozhodčím řízení, včetně doručování rozhodnutí, jedním rozhodcem jmenovaným 1.MORAVSKOU ROZHODCOVSKOU SPOLEČNOSTÍ, s.r.o., IČ 27670767, podle jejího Rozhodčího řádu a Poplatkového řádu, zveřejněných na internetových stránkách [www.1mrs.cz](http://www.1mrs.cz). Pokud není v „Dodacích a prodejních podmínkách“ ustanoveno jinak, platí pro smlouvy na základě nich uzavřené příslušná ustanovení obchodního zákoníku a občanského zákoníku. Tyto „Dodací a prodejní podmínky“ ve smyslu § 273 obchodního zákoníku se považují za všeobecné obchodní podmínky dodávek sortimentu betonové střešní krytiny a zdicích prvků dodávaných a. s..



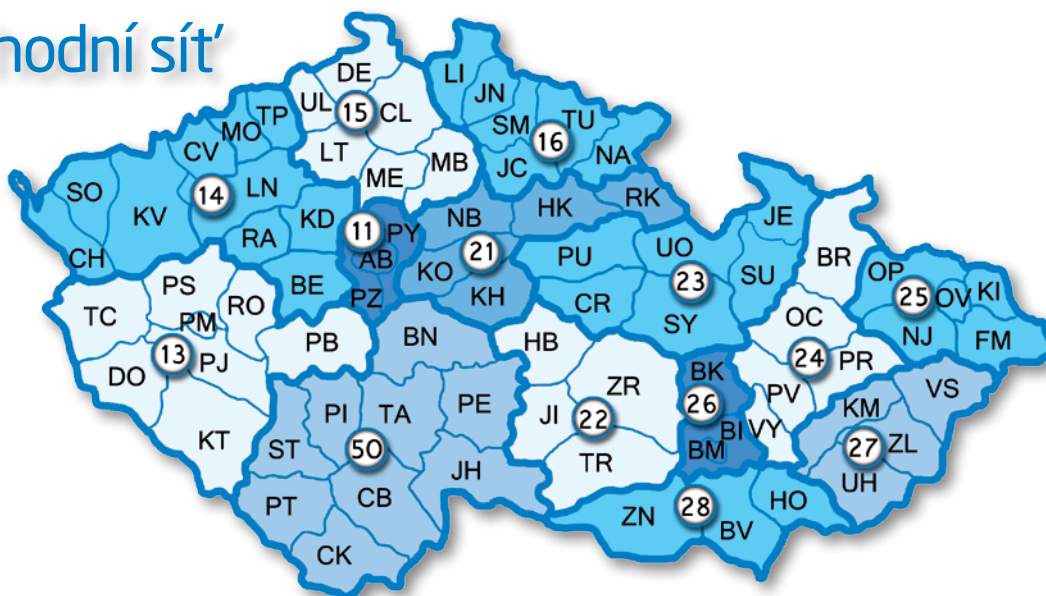
## SERVIS

### Společnost KM Beta a.s. Vám nabízí následující servisní služby:

- bezplatný výpočet střešních prvků a celkových nákladů dle zadání zákazníka
- bezplatný výpočet vápenopískových výrobků, pálených zdicích prvků a celkových nákladů dle zadání zákazníka
- bezplatný výpočet množství suchých maltových směsí PROFIMIX
- poradenská služba při použití betonové střešní krytiny, vápenopískových cihel, pálených cihel a maltových směsí
- dodávka výrobků firemní dopravou na místo v dohodnutém termínu na náklady kupujícího
- u smluvních partnerů je doprava již v ceně výrobku
- technické poradenství po celé ČR
- proškolení pokryvačských firem, realizačních firem i jednotlivců
- vystavení Průkazu energetické náročnosti budovy
- bezplatná telefonní linka 800 150 200**



# Obchodní síť



Oblastní ředitel Jaroslav Švejnoch		tel.: 774 752 836	jaroslav.svejnoch@kmbeta.cz
11.	Praha	tel.: 777 327 827	region11@kmbeta.cz
13.	Jihozápadní Čechy	tel.: 777 327 826	region13@kmbeta.cz
50.	Jižní Čechy (PI, ST, PT, CB, CK)	tel.: 774 952 798	region50@kmbeta.cz
	Jižní Čechy (BN, TA, PE, JH)	tel.: 778 425 198	region51@kmbeta.cz
Oblastní ředitel Zdeněk Gorčík		tel.: 608 757 700	zdenek.gorcik@kmbeta.cz
14.	Severozápadní Čechy	tel.: 777 327 815	region14@kmbeta.cz
15.	Severní Čechy	tel.: 777 327 813	region15@kmbeta.cz
16.	Severovýchodní Čechy	tel.: 777 127 942	region16@kmbeta.cz
21.	Střední Čechy	tel.: 777 327 825	region21@kmbeta.cz
Oblastní ředitel Karel Stříbrný		tel.: 777 327 823	karel.stibrny@kmbeta.cz
22.	Vysočina	tel.: 777 327 809	region22@kmbeta.cz
23.	Východní Čechy	tel.: 777 327 812	region23@kmbeta.cz
24.	Střední Morava	tel.: 777 127 943	region24@kmbeta.cz
25.	Severovýchodní Morava	tel.: 777 327 811	region25@kmbeta.cz
26.	Brno, Blansko	tel.: 777 327 810	region26@kmbeta.cz
27.	Jihovýchodní Morava	tel.: 777 327 806	region27@kmbeta.cz
28.	Jihozápadní Morava	tel.: 774 752 834	region28@kmbeta.cz
Technické poradenství			
	Vlastimil Sova	tel.: 777 327 824	vlasta.sova@kmbeta.cz
	Bc. Jan Dvořák	tel.: 778 771 910	jan.dvorak@kmbeta.cz
	Ing. Martin Urbanec	tel.: 777 327 814	martin.urbanec@kmbeta.cz

## BEZPLATNÝ SERVIS ZÁKAZNÍKŮM

<b>Výpočet potřeby zdících prvků SENDWIX, PROFIBLOK, PROFIMIX</b>	tel.: 518 340 938	zdivo@kmbeta.cz
<b>Výpočet potřeby střešní krytiny a doplňků</b>	tel.: 518 307 163	bsk@kmbeta.cz

**Centrální příjem objednávek:**  
**tel.: 518 307 114**  
**fax: 518 307 152**  
**e-mail: objednavky@kmbeta.cz**  
**Provozní doba: 6.00-14.30 hod**

KM Beta a.s.  
 Dolní Vály 4  
 695 01 Hodonín

**Obchodní oddělení - Hodonín**  
 Brněnská 59/A, 695 03 Hodonín  
 tel.: 518 321 134, 518 340 938  
 fax: 518 321 138  
 e-mail: kmbeta@kmbeta.cz  
 Provozní doba: 6.30-15.00 hod

Expedice KM Beta a.s. - Bzenec-Přívov  
**Expedice PROFIMIX**  
**Expedice betonové střešní krytiny**  
**a vápenopískových zdících prvků SENDWIX**  
 696 81 Bzenec-Přívov  
 tel.: 518 307 119, fax: 518 307 156  
 e-mail: expedicebzenec@kmbeta.cz  
 Provozní doba: 6.00-22.00 hod

Expedice KM Beta a.s. - Kyjov  
**Expedice betonové střešní krytiny**  
 Jiráskova 630, 697 01 Kyjov  
 tel.: 518 699 012, 518 699 016  
 fax: 518 699 019  
 e-mail: expedicekyjov@kmbeta.cz  
 Provozní doba: 6.00-20.00 hod

Expedice KM Beta a.s. - Hodonín  
**Expedice zdícho systému PROFIBLOK**  
 Cihelna Hodonín s.r.o.  
 Brněnská 59/A, 695 03 Hodonín  
 tel.: 518 699 418, 518 699 433  
 fax: 518 699 420, 518 699 430  
 e-mail: expedicehodonin@kmbeta.cz  
 Provozní doba: 6.00-17.30 hod

**Dispečer dopravy**  
**pro regiony 22, 23, 24, 25, 26, 27, 28**  
 tel.: 777 327 805  
 e-mail: doprava@kmbeta.cz  
 Provozní doba: 6.00-14.30 hod

**Dispečer dopravy**  
**pro regiony 11, 13, 14, 15, 16, 21, 50**  
 tel.: 778 424 662  
 e-mail: doprava2@kmbeta.cz  
 Provozní doba: 6.00-14.30 hod